

НАЛОГОВЫЕ



ВЕСТИ

КРАСНОЯРСКОГО КРАЯ


**УВАЖАЕМЫЕ СОТРУДНИКИ
И ВЕТЕРАНЫ НАЛОГОВЫХ ОРГАНОВ
КРАСНОЯРСКОГО КРАЯ!**

Примите мои поздравления с юбилейной датой – 30-летием образования налоговых органов Российской Федерации!

Чёткая, безупречная работа ведомства во многом определяет благополучие нашего большого края, страны. Налоговая служба сегодня – одно из самых надёжных звеньев государственного управления. Её деятельность обеспечивает полноценный бюджетный процесс, своевременное финансирование значимых проектов и программ, повышение социальной защищённости наших граждан.

Внедрение новых технологий, форм и методов работы требует от сотрудников налоговых органов высокой компетентности и принципиальности, постоянного совершенствования. От вашего профессионализма, бдительности, непримиримости к нарушениям зависит решение задач, призванных укреплять экономический потенциал региона, улучшать его инвестиционный климат, повышать качество жизни людей.

Спасибо вам за то, что, не жалея времени и сил, трудитесь во благо государства и родного Красноярья. Желаю дальнейших успехов, крепкого здоровья, счастья, благополучия вам и вашим семьям!

*Губернатор Красноярского края
А.В. Усс*


**ДОРОГИЕ КОЛЛЕГИ!
УВАЖАЕМЫЕ
НАЛОГОПЛАТЕЛЬЩИКИ!**

21 ноября в России отмечается профессиональный праздник – День работника налоговых органов.

2020 год является для Налоговой службы юбилейным. 30 лет назад в составе Министерства финансов СССР были сформированы и начали свою деятельность первые налоговые инспекции.

За три десятилетия налоговые органы прошли стремительный путь развития, меняясь вместе с экономикой страны, с честью выдержали трудные времена становления государственности, укрепления экономической безопасности. В этом, безусловно, заслуга всех сотрудников налоговой службы: тех, кто стоял у истоков создания инспекций, и тех, кто сегодня трудится в нашем коллективе. От ежедневной чёткой и слаженной работы налоговиков зависит устойчивое наполнение бюджетов всех уровней, рост деловой и инвестиционной активности, социальная обеспеченность наших земляков.

Сегодня Налоговая служба – одно из самых современных и открытых ведомств, которое успешно справляется с широким кругом задач. Важно, что постоянно улучшается качество налогового администрирования, в цифровой формат переводятся сервисы и услуги, делая их максимально удобными как для людей, так и для бизнеса. Все это вместе способствует повышению правовой и финансовой грамотности налогоплательщиков.

Своими достижениями Служба обязана коллективу замечательных профессионалов, которых отличают принципиальность, добросовестность, исключительная ответственность. Особые слова благодарности – ветеранам Налоговой службы. Ваша преданность делу всегда будет примером для молодых специалистов.

Уверен, нам есть чем гордиться и что передать новому поколению налоговиков.

Желаю вам здоровья, успехов и всего наилучшего. С профессиональным праздником!

*С уважением,
руководитель Управления ФНС России
по Красноярскому краю Д.С. Бураков*


**УВАЖАЕМЫЕ СОТРУДНИКИ И ВЕТЕРАНЫ
УПРАВЛЕНИЯ ФЕДЕРАЛЬНОЙ НАЛОГОВОЙ
СЛУЖБЫ РОССИИ ПО КРАСНОЯРСКОМУ
КРАЮ! ПРИМИТЕ МОИ ПОЗДРАВЛЕНИЯ
С ПРОФЕССИОНАЛЬНЫМ ПРАЗДНИКОМ –
ДНЁМ РАБОТНИКА НАЛОГОВЫХ ОРГАНОВ
РОССИЙСКОЙ ФЕДЕРАЦИИ!**

В этом году ваша служба отмечает 30-летие со дня создания, но, без сомнения, основы работы и традиции службы были заложены намного раньше. Без налоговой системы трудно представить развитие государства. В прошлые века взиманием налогов в России занимались разные органы, а с 1990 года началась новая история: налоговая служба приобрела статус самостоятельной организации. Год за годом,

шаг за шагом, опираясь на опыт предшественников, создавалась материально-техническая база и формировался коллектив профессионалов, преданных своему делу.

Знаю, что в январе-сентябре 2020 года с территории Красноярского края в консолидированный бюджет России поступило налогов и сборов в сумме 493,3 млрд рублей. Каждый рубль – это еще один вклад в развитие экономики региона, в реализацию программ в сфере здравоохранения, образования, культуры.

Уважаемые сотрудники налоговой службы! Я благодарен вам за чёткую и слаженную работу, за значимый вклад в наполнение бюджета города. Спасибо каждому из вас за настойчивость, требовательность, качественное выполнение своей работы. Сегодня на вас лежит большая ответственность, ведь, в том числе, от вашей деятельности напрямую зависит инвестиционный климат региона и благополучие нашей большой красноярской семьи!

Желаю вам профессиональных успехов, ответственных налогоплательщиков и реализации всех намеченных планов! Здоровья, добра и благополучия вам!

С праздником!

Глава города Красноярск С.В. Еремин



1990 СОБЫТИЯ ФАКТЫ ЛЮДИ

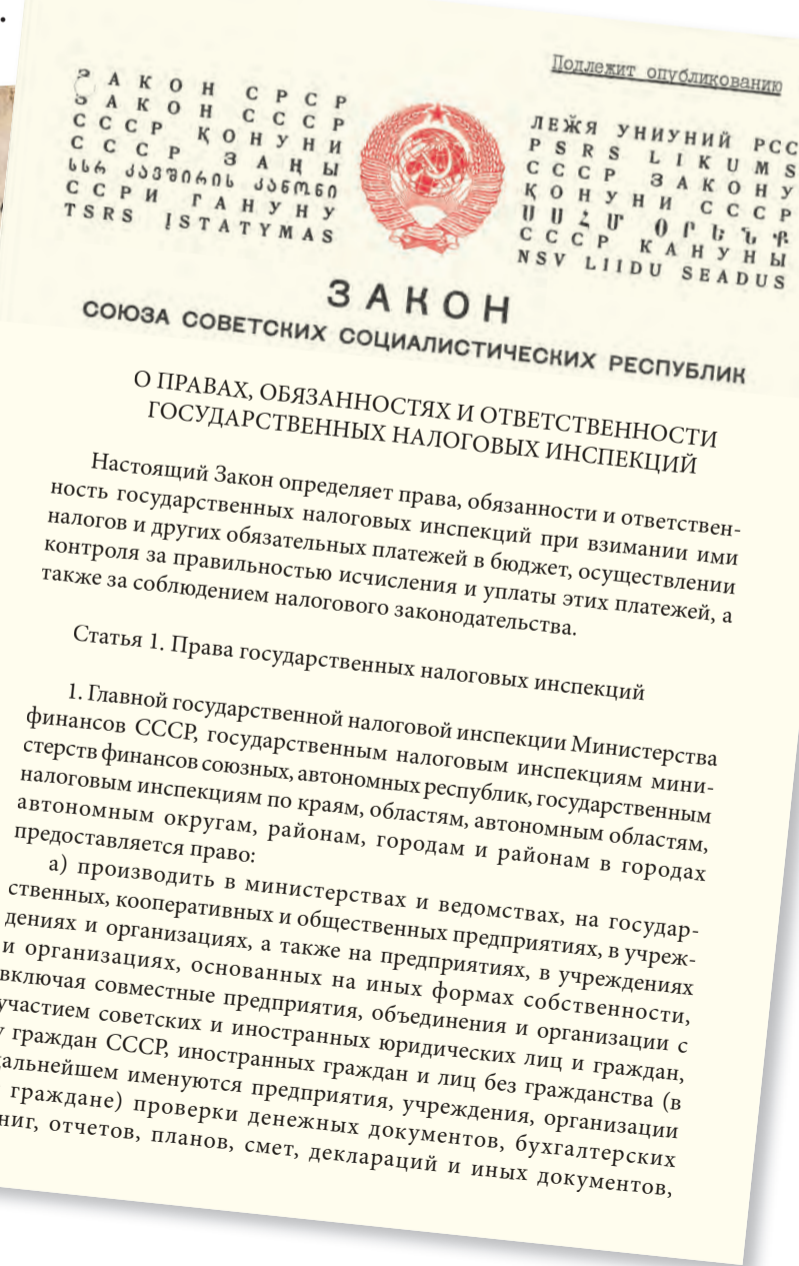
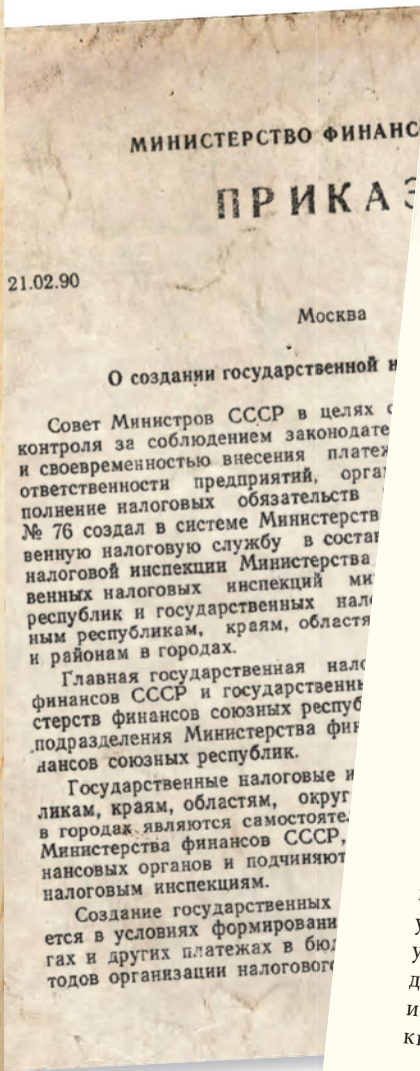
ИСТОРИЯ СОЗДАНИЯ И РОССИИ ПО КРАСНОЯРСКОМУ



Абсолютно новая для России налоговая система начала формироваться в начале 90-х годов XX века. До этого периода в стране господствовала административная система, и количество налогов, получаемых с юридических лиц, было ничтожно малым. Ранее действующая система налогообложения содействовала перераспределению средств от более экономически стабильных предприятий к более слабым. Основными видами налогов на юридических лиц были налог с оборота, налог на прибыль, таможенные пошлины и гербовый сбор. Помимо этого, у предприятий изымалась почти вся сверхплановая прибыль, а в конце года – нереализованные средства на счетах государственных предприятий. Налоги же с физических лиц платили в основном сельские жители – с собственной продукции. Подоходный налог был фиксированным и пропорциональным.

Появление во второй половине 80-х годов в СССР предприятий других форм собственности (акционерных, кооперативных, с участием иностранного капитала и др.), а также изменение экономического строя общества создали условия для реформирования налоговой системы.

В январе 1990 года было принято Постановление Совета Министров СССР № 76 от 24.01.1990г. о создании в системе Министерства финансов СССР Государственной налоговой службы. Этим Постановлением определялся и конкретный срок создания государственных налоговых инспекций союзного и республиканского уровней. Во исполнение этого Постановления были изданы соответствующие приказы Министерства финансов СССР от 21.02.90 г № 12-А и Министерства финансов РСФСР от 25.04.90 г. № 03/117.



РАЗВИТИЯ УПРАВЛЕНИЯ ФНС КРАЮ

1991 СОБЫТИЯ
ФАКТЫ
ЛЮДИ



Удостоверение первого начальника ГНИ по Красноярскому краю
Аркадия Ильича Грищенко

21 мая 1990 года был принят Закон СССР «О правах, обязанностях и ответственности государственных налоговых инспекций».

Создание государственных налоговых инспекций необходимо было обеспечить до 1 июля 1990 года. Традиционно именно эта дата вспоминается ветеранами Налоговой службы, как день рождения налоговых органов.

С января 1991 года начал действовать Закон «О налогах с предприятий, объединений и организаций», который устанавливал следующие общесоюзные налоги: налог на доходы, налог на фонд оплаты труда колхозников, налог с оборота, налог на прибыль, налог на экспорт и импорт, налог на прирост средств, направляемых на потребление. Изменение экономической политики государства и развитие рыночных отношений в Российской Федерации диктовали необходимость полного реформирования налоговой системы. Изменился весь механизм товарных отношений в России и, следовательно, налоговая

система требовала приспособления к рыночной экономике. В начале 90-х годов прошлого века началась подготовка к налоговой реформе, предусматривающей унификацию и стабильность налогообложения, использование налогов в качестве регуляторов рыночных отношений. Налоговая система, уже не имевшая связи со своим многовековым прошлым, в новых условиях начала писаться с чистого листа.

После выхода Российской Федерации из состава СССР фактически заново создается государственный аппарат. Поэтому 21 марта 1991 года в РСФСР принимается Закон «О государственной налоговой службе РСФСР», в соответствии с которым в Министерстве финансов РСФСР создается Государственная налоговая служба. 2 июля 1991 года Указом Президента РСФСР она преобразовывается в Главную государственную налоговую инспекцию при Министерстве финансов РСФСР.

Продолжение на стр. 4



Виталий Григорьевич Гунбин (справа) с руководителем ГНИ России Александром Петровичем Починком, 1997 год





1992 СОБЫТИЯ
ФАКТЫ
ЛЮДИ



Руководитель Управления МНС России по Красноярскому краю Михаил Геннадьевич Цакунов отвечает на вопросы журналистов, 2000 год

РАЗДЕЛ ЧЕРНОМОРСКОГО ФЛОТА

3 августа 1992 года Ельцин и Кравчук подписали соглашение о выводе Черноморского флота из состава стратегических сил СНГ и о его подчинении президентам России и Украины.

Предыстория: 6 апреля 1992 года президент Украины Леонид Кравчук издал указ, в котором было заявлено, что Черноморский флот является собственностью Украины. На следующий же день президент России Борис Ельцин объявил его собственностью России. Чтобы избежать открытой конфронтации, президенты отозвали указы. После этого страны начали выводить флот за свои границы.

ВИКТОР ЧЕРНОМЫРДИН НАЗНАЧЕН ПРЕДСЕДЕТЕЛЕМ РОССИЙСКОГО ПРАВИТЕЛЬСТВА

4 декабря 1992 года Виктор Черномырдин был назначен Председателем Совета Министров – Правительства Российской Федерации.

14 декабря 1992 года на VII Съезде народных депутатов России Президент Б. Ельцин встретил неприятие большинством депутатов Е. Гайдара, оставив на рейтинговое голосование 5 из 18 кандидатур разложившихся депутатскими фракциями на пост Председателя Совета Министров, который был вакантен после ставки Ивана Силаева в сентябре 1991 года. Планом канцелярии была утверждена Верховным Советом России в должности Председателя Совета Министров Российской Федерации в соответствии с законом «О Совете Министров РСФСР», вместо исполнявшего обязанности Ивана Силаева.

10 000 РУБЛЕЙ

ВСЕ ВЫШЕ И ВЫШЕ СТРЕМИМ МЫ ПОЛЕТ НАШИХ ЦЕН

В России, на Украине и во многих других республиках СНГ отменяется централизованный контроль над ценами

2 января 1992 года в соответствии с Указом Президента РСФСР от 03.12.1991 № 297 «О мерах по либерализации цен» и Постановлением Правительства РСФСР от 19.12.1991 № 55 «О мерах по либерализации цен» была осуществлена фактически радикальная либерализация потребительских цен, в результате чего 90% розничных цен и 80% оптовых цен были освобождены от государственного регулирования.

Этот контроль на ряд социально-требиельских (хлеб, молочно-транспорт) государством (иных сохраняя). Помимо либерализации цен осуществлен ряд экономических реформ, в частности, приватизация государственных предприятий.

ПЕЧАТНЫЙ СТАНОК УСТАЛ

Выступая с отчетным докладом на открытии сессии российского парламента, Егор Гайдар довел до сведения депутатов Верховного Совета тот факт, что картину сегодняшней российской экономики нельзя рисовать одним лишь черным цветом, надо различать полутона. Хотя экономический спад и продолжается, есть несомненные плюсы. Но уровень роста цен остался по-прежнему достаточно нестабильным типичная инфляция...

Одна Россия - 89 субъектов

В московском Кремле подписан Федеративный договор, по которому в составе Российской Федерации вошли 89 субъектов.

ВЫДАЧА ВАУЧЕРОВ

1 октября 1992 года в РФ началась массовая выдача ваучеров приватизационных чеков.

Полученные каждым гражданином приватизационные чеки (ваучеры) номинальной стоимостью 10 тыс. р. представлялись как денежный эквивалент доли гражданина в национальном богатстве, подлежащего справедливому перераспределению. Предполагалось, что граждане обменяют свои ваучеры на акции приватизируемых предприятий и различных инвестиционных фондов. Активы всех предприятий оценили в 4 триллиона рублей. Из них на чековом аукционе. Многие пытались стать акционерами своих же заводов и фабрик, других предприятий в родном городе.

Абсолютное большинство вкладчиков ваучеров (за исключением немногих держателей привилегированных акций) не получило никаких процентов, в компании и инвестиционные фонды в большинстве своем пополнили как милье лузры. Реальную пользу от «ваучеризации» получили не...

КУРС НА РАЗОРУЖЕНИЕ

Для организации работ на межгосударственном уровне 17 июня 1992 года было подписано «Соглашение между Соединенными Штатами Америки и Российской Федерацией относительно безопасных и надежных перевозок, хранения и уничтожения оружия и предотвращения распространения оружия» со сроком действия лет.

Налоговые органы Красноярского края начинают свой путь с 1990 года, когда вместо управлений, отделов и инспекций госдоходов в системе Минфина СССР были образованы государственные налоговые инспекции по республикам, краям, областям, городам и районам. В их числе была и Государственная налоговая инспекция по Красноярскому краю.

Ядром кадрового состава налоговых инспекций стали опытные специалисты финансового управления и финотделов города на Енисее, что и предопределило быстрое становление этих структур в сложных условиях, формирования нового налогового законодательства, требующего, принципиально новых форм и методов организации налогового контроля.

Только сегодня мы приходим к осознанию того, с какими трудностями сопряжено построение современной экономической инфраструктуры «с нуля». Не в последнюю очередь это относится к налоговой системе и налоговой политике. Отсутствовала даже историческая память народа, ведь ни одно из живущих в 90-е годы в России поколений, по сути дела, не платило налогов! Этим занимались бухгалтерии государственных учреждений и предприятий, в силу чего сама уплата налогов имела характер перемещения бюджетных, то есть государству же и принадлежащих, денежных средств. Поэтому работа по совершенствованию налоговой системы и усилению административного контроля шла параллельно с активным разъяснением, почему и зачем необходимо платить налоги.

Помимо осуществления контрольно-экономической работы в области правильного исчисления, своевременной и полной уплаты налогов и других обязательных платежей предприятиями, организациями и гражданами в бюджеты разных уровней, в функции налоговых инспекций, совместно с правоохранительными

органами, входила также борьба с «нетрудовыми доходами» и преступлениями в области налогового законодательства.

Правоохранительная деятельность в области налогового законодательства начиналась фактически с нуля и была сопряжена с огромными трудностями. Привычные прежде понятия «нетрудовые доходы», «спекуляция», в период разгосударствления собственности, становления частной инициативы, решительной экономической ломки стремительно утрачивали свое исконное значение, создавали объективные противоречия между реальностью и не поспевающим за ее бурными изменениями налоговым и уголовным законодательством.

Массовый правовой нигилизм усугублялся правовым вакуумом в большинстве из нарождающихся экономических отношений, поспешностью в разработке и принятии противоречащих друг другу законов и отсутствием сколько-нибудь прочных правовых знаний у субъектов экономической деятельности и налогового права. И в этих условиях особенно велика оказалась роль специалистов налоговой службы.

21 ноября 1991 Указом Президента России была создана самостоятельная Государственная налоговая служба Российской Федерации, с этого дня налоговая служба в РСФСР приобретает статус самостоятельной государственной структуры. В декабре 1998 года Государственная налоговая служба Российской Федерации была преобразована в Министерство Российской Федерации по налогам и сборам.

В феврале 2000 года Госналогинспекция по Красноярскому краю была реорганизована в Управление Министерства Российской Федерации по налогам и сборам по Красноярскому краю, а в июле 2001 года – в Управление Министерства Российской Федерации по налогам и сборам по Красноярскому краю, Таймырскому (Долгано-

Ненецкому) и Эвенкийскому автономным округам, которое в октябре 2004 года было реорганизовано в Управление ФНС России по Красноярскому краю, Таймырскому (Долгано-Ненецкому) и Эвенкийскому автономным округам.

Приказом от 20.12.2006г. № САЭ-3-15/880 Управление Федеральной налоговой службы по Красноярскому краю, Таймырскому (Долгано-Ненецкому) и Эвенкийскому автономным округам было переименовано в Управление Федеральной налоговой службы по Красноярскому краю.

Первым руководителем Государственной налоговой службы Российской Федерации по Красноярскому краю стал кавалер ордена «Знак почета» **Аркадий Ильич Грищенко**.

С 1993 по 2000 год налоговую службу Красноярского края возглавлял Государственный советник налоговой службы 2-го ранга, Заслуженный экономист России **Виталий Григорьевич Гунбин**.

Вклад этих руководителей в становлении и развитие налоговой системы края огромен. Практически с нуля, год за годом, преодолевая организационные и финансовые трудности, они формировали работоспособный коллектив налоговиков, укрепляли материально-техническую базу налоговых инспекций, повышали их авторитет и влияние на хозяйственную жизнь края. В 2000 – 2001 годах Управлением руководил **Михаил Геннадьевич Цакунов**.

С 03.07.2001г. Управлением руководит государственный советник Российской Федерации 2 класса, Заслуженный экономист РФ **Дмитрий Сергеевич Бураков**.

В настоящее время Управление ФНС России по Красноярскому краю является одним из крупнейших территориальных подразделений ФНС России.

За три десятилетия Федеральная налоговая служба смогла пройти путь, который многие страны проходили столетиями. Сегодня основным перспективным направлением функционирования и развития ФНС России определена эффективная контрольно-надзорная деятельность и высокое качество предоставляемых услуг для законного, прозрачного и комфортного ведения бизнеса, обеспечения соблюдения прав налогоплательщиков и формирования финансовой основы деятельности государства. Применение налоговыми органами передовых цифровых технологий и современных стандартов обслуживания налогоплательщиков посредством линейки личных кабинетов на официальном сайте nalog.ru является новым прогрессивным шагом в этом направлении. Данные задачи, стоящие в настоящее время перед налоговыми органами края, определяют основные действия в улучшении обслуживания налогоплательщиков с целью создания им комфортных условий для исполнения налоговых обязательств.

Деятельность налоговых органов края в значительной степени способствует решению социальных проблем в регионе. За 30 лет существования налоговой службы несоизмеримо выросли налоговые поступления в бюджеты всех уровней. Большая часть всех налоговых платежей, мобилизованных налоговыми органами региона, поступают в бюджет Красноярского края.

Своим ежедневным трудом сотрудники налоговых органов Красноярского края формируют образ налоговой службы как открытой для общества и успешно функционирующей структуры, деятельность которой направлена на защиту интересов государства и общества.

1993 СОБЫТИЯ ФАКТЫ ЛЮДИ



Руководитель Управления ФНС России по Красноярскому краю **Дмитрий Сергеевич Бураков** на совещании со своими заместителями, 2015 год



1994

СОБЫТИЯ
ФАКТЫ
ЛЮДИ

30 ЛЕТ: ПЛАТИТЬ НАЛОГИ ЛЕГКО И УДОБНО

21 ноября 2020 года ФНС России исполняется 30 лет. Накануне юбилейной даты мы побеседовали с руководителем Управления ФНС России по Красноярскому краю Дмитрием БУРАКОВЫМ, который рассказал о достижениях и задачах, стоящих перед современной Налоговой службой.

«**Дмитрий Сергеевич, вы работаете с первых дней основания налоговых органов. За тридцать лет, наверное, многое изменилось. Давайте подведем основные итоги?**

Безусловно, изменилось все: от отношения к налогоплательщикам до технологий, которые лежат в основе сложных процессов администрирования налогов. В конце двухтысячных мы начали внедрять систему электронного декларирования. Сегодня в крае уже более 80 процентов всей налоговой и бухгалтерской отчетности предоставляется налогоплательщиками с использованием телекоммуникационных каналов связи. Успешно работает интерактивный сервис «Личный кабинет налогоплательщика для физических лиц». Теперь электронными сервисами пользуется каждый третий житель края. И эти цифры постоянно растут, так как плюсы дистанционного общения – очевидны.

На протяжении нескольких последних лет в Налоговой службе и, в целом по стране, проводится огромная работа по совершенствованию порядка взаимодействия государственных органов с гражданами и субъектами хозяйствования: индивидуальными предпринимателями и организациями. Как результат, современная Налоговая служба является крупнейшим агрегатором большого пула информации, которая представляется в общие базы данных государства.

Сегодня ФНС России – это источник информации для аналитических баз данных, которые используются в статистике, министерствами экономики, финансов, а также другими ведомствами, которым нужны точные оперативные данные для принятия важнейших управленческих решений. Для создания крупнейшей базы данных в мире внедрена автоматизированная информационная система «Налог-3». Создана целая цифровая экосистема, которая позволяет применять новые подходы в налоговом администрировании, развивать аналитику, расширять возможности экстерриториальных принципов взаимодействия с налогоплательщиками и оказания услуг.

«**Как это помогает налогоплательщикам?**

Все эти глобальные технологические внедрения позволили четко и без сбоев разработать алгоритм помощи и населению, и бизнесу. Наиболее ярко это проявилось в период пандемии. Возможно, это звучит излишне патристично, но именно в начале эпидемии коронавируса, Федеральная налоговая служба помогла российским бизнесменам и самозанятым, находящимся на карантине, оформить и получить субсидии, отсрочки по уплате налогов и льготы. Все было отработано, чтобы налогоплательщик получил помощь быстро, без лишних хлопот и хождений по инстанциям.

У нас в Управлении создан Ситуационный центр, который вместе с Администрацией Губернатора Красноярского края, что называется, держит «руку на пульсе» по ситуациям в различных отраслях краевой экономики. На сегодняшний день цифры более чем убедительные: всего в Красноярском крае по мерам поддержки выплачено более 2 млрд рублей. Данной помощью государства воспользовались более 25 тысяч представителей малого и среднего бизнеса.

Налоговые инспекции Красноярского края пока не ведут личного приема налогоплательщиков, но мы очень надеемся, что совсем скоро все заработает по-прежнему. Обращаем внимание, в инспекциях продолжается прием всей входящей корреспонденции, в том числе, налоговой отчетности, через специализированные боксы, с обязательным указанием на документах номера контактного телефона для дистанционного решения возможных вопросов.

«**Давайте обсудим, какие вопросы можно решить дистанционно через сайт?**

Сегодня сайт nalog.ru – это своеобразный универсальный личный кабинет. Все категории налогоплательщиков могут зарегистрироваться на нем и взаимодействовать с налоговой инспекцией, не выходя из дома. В современных реалиях масштабирования дистанционной работы и услуг – это более чем востребовано. Без визита в инспекцию сегодня можно решить вопросы уплаты налогов физическими лицами, подачи налоговой декларации на вычет, отслеживания хода проверки, уточнения информации по объектам недвижимости, льготам. Не так давно ФНС запустила чат-бот Таксик, который моментально отвечает на вопросы налогоплательщиков и даже может записать на прием в инспекцию. Он обучаем и чем больше вопросов ему задают, тем больше ответов будет в его арсенале.

Если говорить о бизнесе, то он получил на сайте уникальный инструмент по мерам поддержки в виде онлайн сервиса, где достаточно ввести ИНН организации или ИП и система сама подгрузит все возможные меры поддержки. Там же есть видеоролики, объясняющие буквально на пальцах, что необходимо было сделать, какие шаги предпринять, чтобы воспользоваться данной поддержкой государства.

Обратиться в налоговый орган налогоплательщики также могут и в электронном виде посредством интерактивных сервисов на сайте ФНС России, в том числе: «Обратиться в ФНС», «Личный кабинет налогоплательщика для физических лиц», «Личный кабинет налогоплательщика юридического лица», «Личный кабинет налогоплательщика индивидуального предпринимателя».

Получить оперативную информацию можно, бесплатно позвонив в Единый контакт-центр ФНС России по номеру телефона 8-800-222-22-22.

ДА БУДЕТ ХРАМ!

Правительство Москвы по согласованию с Московской Патриархией приняло постановление о начале восстановления Храма Христа Спасителя



Начата разборка конструкций бассейна «Москва». В ноябре начата заливка бетонного основания стилобатной части храма, завершена в декабре 1994 г. В плане храм выглядит как равнобедренный крест с высотой 85 м шириной. Высота храма с куполом и крестом составляет 103 м (на 1,5 м выше, чем Исаакиевский собор). По замыслу К. А. Тона, храм Христа Спасителя должен был стать сооружением, соединяющим в себе как традиции классици-

ских примеров, а также черты владимиро-суздальского зодчества. Имея характерный для России силуэт пятиглавого собора, храм в плане представлял собой равнобедренный крест с выступами в углах. Фасады были подчинены точным законам симметрии, а входы изначально должны были представлять торжественные открытые лоджии-галереи, позже в проектах «заложены» массивными дверями и остеклением, что пропорционально исказило

соединяющий в себе как традиции классици-

ПРИВАТИЗИРУЕТСЯ КРУПНЕЙШАЯ В МИРЕ ЭНЕРГОСИСТЕМА

На чековые аукционы выставлено 24 миллиона акций «РАО ЕЭС России»

Всероссийский чековый аукцион продлится с 7 февраля по 28 марта. Общая балансовая стоимость выставленного на продажу имущества «РАО ЕЭС России» – 12 миллиардов рублей, что составляет около 20 процентов от суммы его уставного капитала. Номинальная цена акции 500 рублей.

МАВРОДИ АРЕСТОВАН



инспекции провели обыск и изъяли всю финансовую документацию. Чуть позже было выявлено, что во время проверки были вскрыты грубые нарушения налогового законодательства, и что с АО «МММ» следует взыскать 50 миллиардов рублей в пользу государственного бюджета. Финансовая пирамида потеряла своего создателя.

ЧЕРНЫЙ ВТОРНИК - резкое падение курса рубля

11 октября 1994 года произошло обвальное падение рубля по отношению к доллару («черный вторник»). За один день на Московской международной валютной бирже курс доллара вырос с 3081 до 3926 рублей за доллар

В докладе, который был подготовлен специальной комиссией, говорилось, что основной причиной обвала является «раскоординированность, несвоевременность решений и некомпетентность федеральных органов власти».

В течение года рублевая денежная масса росла быстрее, чем цены. Правительство РФ и Центральный банк активно выделяли на государственные экономические и социальные

ВЫВОД РОССИЙСКИХ ВОЙСК ИЗ ГЕРМАНИИ

31 августа 1994 года в Берлине прошла торжественная церемония вывода российских войск с территории бывшей ГДР. В Россию из Германии вернулись 500 тысяч военнослужащих и 12 тысяч танков



Западная группа войск (ЗГВ) – оперативно-стратегическое территориальное объединение вооруженных сил (ВС) Российской Федерации, временно дислоцировавшееся на территории Германии. До марта 1992 года входила в состав ВС СССР.

История создания ЗГВ связана с осуществлением выработанных союзными государствами политических и экономических принципов послевоенного устройства Германии. Территория которой после окончания 2-й мировой войны согласно Декларации о поражении Германии была разделена на 4 зоны оккупации: советскую, американскую, английскую и французскую. Для осуществления оккупационного режима в советской зоне часть войск из состава 1-го и 2-го Белорусского и 1-го Украинского фронтов в июне 1945 года была объединена в Группу советских оккупаци-

онных войск в Германии (ГСОВГ). Главнокомандующим ГСОВГ и одновременно главнокомандующим Советской военной администрации в Германии постановлением Совета Министров СССР от 6 июня 1945 г. был назначен маршал Советского Союза Георгий Жуков. Полевое управление Группы, сформированное на базе полевого управления 1-го Белорусского фронта 14 июня 1945 года, размещалось в городе Потсдам (впоследствии в Вюнсдорфе).

Возвращение Солже

В конце мая 1994 года Александр Солженицын вернулся в Россию. «Архипелаг ГУЛАГ» прилетел в после из Владивостока проехал через всю страну и закончил путешествие в столице



В поездке писателя сопровождали его старший сын Ермаков и супруга Наталья Солженицына. Вот что она рассказала Радио Свобода: – Он был единственный, наверное, человек, который верил, что он живым, при жизни еще вернется в Россию. Не только своими книгами, но и сам. Вокруг него все считали, что это просто некий романтизм, идеализм, ну, человек искусства, писатель, ему хочется мечтать, и пусть мечтает. Но он оказался прав, действительно, при его жизни ситуация изменилась, и ему вернули гражданство, с него сняли статью 64 (УК РСФСР – измена родине – РС), высшая мера наказания – смертная казнь. Все это было снято, и он смог действительно вернуться в Россию, а с ним и семья. И когда это стало реаль-

“ Не за горами 1 декабря – срок уплаты имущественных налогов...”

Да, хочу напомнить налогоплательщикам – владельцам движимого и недвижимого имущества, чтобы заплатили налоги вовремя, так как эти деньги остаются в региональном и местных бюджетах, и являются основой реализации социальных программ, для жителей Красноярского края. Традиционно, это строительство дорог, школ, детских садов, благоустройство территорий. По итогам прошлого года сложился достаточно высокий уровень собираемости имущественных налогов – более 95% жителей края оплатили их вовремя. Надеемся, что в этом, непростом для всех году, показатель не будет ниже, и бюджеты не пострадают!

“ Как Вы считаете, по какой причине граждане стали более добросовестно платить налоги?”

Думаю, это связано с тем, что год от года растет уровень финансовой грамотности населения. В регионе в течение нескольких лет, под эгидой Министерства финансов Красноярского края, действует отдельная Программа повышения финансовой грамотности. Налоговые органы являются активными участниками данных мероприятий. Если кратко, финансовая грамотность – это совокупность знаний в области финансов, личных сбережений и способов управления ими. Развитие финансовой грамотности дает возможность поддерживать и улучшать свое материальное благополучие. Наша задача – провести разъяснительную работу по налоговому законодательству всеми доступными методами для снижения случаев неверной трактовки норм законодательства.

В условиях пандемии, благодаря развитию информационного онлайн-пространства, при проведении разъяснительной работы широко используются интернет-площадки госорганов и коммерческих организаций, радио- и телеэфир. Актуальная форма доведения информации – непосредственное общение с плательщиками на вебинарах, которые сотрудники Управления теперь проводят ежемесячно.



“ На каких еще задачах сосредоточено внимание налоговых органов?”

В нашей работе акцент всё больше смещается от фискальных методов к созданию и развитию разнообразных сервисов для плательщиков. Ведь на собираемость налогов влияют не столько контрольные мероприятия, сколько прозрачность системы налогообложения и уровень доверия со стороны плательщиков к налоговой системе и государству в целом. Ведь никакая степень контроля не способна заменить доверие между плательщиками и налоговыми органами.

В связи с этим налоговые органы всё с большей настойчивостью развивают камеральный контроль. Именно такому методу контроля, которого плательщик в своей работе не ощущает, отводится важная роль в стимулировании предпринимательской деятельности. Сегодня мы без выхода к налогоплательщику, через сопоставление и анализ имеющихся у нас сведений о его деятельности, имеем точное представление о полноте исполнения им своих налоговых обязательств.

Подходы в работе налоговых органов смещены с фиксации и наказания – на предупреждение нарушений. Соответственно, цель камерального контроля не составление акта камеральной проверки, а предоставление плательщику времени и права на добровольное устранение причин отклонений или исполнение налоговых обязательств. И такая работа действительно эффективна.

“ С начала этого года Красноярский край присоединился к регионам, где можно стать самозанятым. Расскажите об этом подробнее.”

Действительно, с 1 января и в нашем крае действует специальный налоговый режим для самозанятых. С помощью мобильного приложения «МОЙ НАЛОГ» можно встать на учет, отправлять чеки клиентам, оплатить налоги. И все это – без посещения инспекции, сдачи отчетности и расходов на ведение кассы. Очень просто и удобно реализовано.

На сегодняшний день в крае уже зарегистрировано и работает более 16 тысяч самозанятых. Коронавирус внес, конечно, свои коррективы, но хочется верить, что скоро положительная динамика стать самозанятым восстановится. И как в любой кризис – кто-то оценит это как возможность для чего-то нового. Уже есть примеры, когда самозанятые начали шить маски, например.

К тому же, государство помогает самозанятым, как зарегистрированным, так и тем, кто станет самозанятым до конца 2020. Налоговый бонус в размере 12 130 рублей перечислится автоматически на банковскую карту, привязанную к мобильному приложению самозанятого.

“ Вообще говоря, складывается впечатление, что цель кардинальных перемен, стоящих перед Налоговой службой – перевод общения с налогоплательщиками «в цифру»?”

В современных реалиях – это необходимость. ФНС была флагманом этих изменений. Теперь, благодаря внедрению новейших технологических процессов в передовом обслуживании налогоплательщиков, в России активно внедряются цифровые технологии в экономике, промышленности, социальной сфере и государственных услугах, реализуются масштабные программы и инициативы.

Говоря о налогах, мы понимаем, что – это основа существования цивилизованного общества. История налогов уходит глубоко в древность и насчитывает не одну тысячу лет. (Прим. ред.: историю налогов можно узнать на экскурсии в Музее налоговых органов Красноярского края, который ждет экскурсантов после пандемии. Запись по телефону 263-90-60).

Современной Налоговой службе в этом году исполняется сравнительно немного – 30 лет. Срок небольшой, но нам есть чем гордиться. Мы прошли сложный путь становления, который многие государства проходят за сотни лет. Мы научились бережно относиться к налогоплательщикам, повышаем финансовую грамотность, помогаем онлайн-сервисами. В результате платить налоги стало легко и удобно. Согласитесь, это дорогого стоит!

Подготовила Ольга ЮРКОВА
Пресс-секретарь Управления ФНС
России по Красноярскому краю

1995 СОБЫТИЯ ФАКТЫ ЛЮДИ





1996

СОБЫТИЯ
ФАКТЫ
ЛЮДИ

РУКОВОДИТЕЛЬ УПРАВЛЕНИЯ ФНС РОССИИ ПО КРАСНОЯРСКОМУ КРАЮ



**БУРАКОВ
Дмитрий Сергеевич**
государственный советник
РФ 2-го класса, Заслуженный
экономист РФ, медаль ФНС
России «За безупречную
службу» II степени, медаль
ФНС России «За безупречную
службу» I степени

ЗАМЕСТИТЕЛИ РУКОВОДИТЕЛЯ



**ЧЕРКАШИНА
Татьяна Анатольевна**
советник государственной гражданской
службы РФ 1-го класса, знак отличия «Почетный
работник ФНС России», знак отличия «Отличник
ФНС России», медаль ФНС России «За
безупречную службу» II степени, Благодарность
Министра финансов Российской Федерации



**БУЧАЦКАЯ
Ольга Валентиновна**
советник государственной
гражданской службы РФ 1-го класса,
знак отличия «Почетный работник
ФНС России», знак отличия «Отличник
ФНС России», медаль ФНС России
«За заслуги» II степени

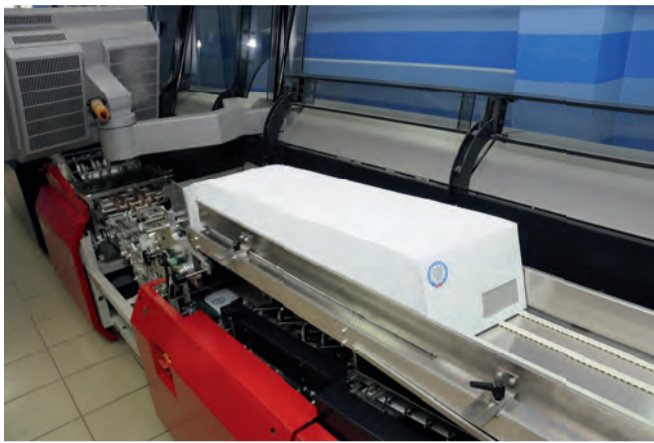


**ПЕТРИК
Александр Анатольевич**
советник государственной гражданской
службы РФ 1-го класса, знак отличия «Почетный
работник ФНС России», знак отличия «Отличник
ФНС России», медаль ФНС России «За
безупречную службу» II степени, Благодарность
Министра финансов Российской Федерации



**ЛИФЕРЕНКО
Вадим Владимирович**
советник государственной
гражданской службы РФ 1-го
класса, знак отличия «Почетный
работник ФНС России»





ФИЛИАЛ ФКУ «НАЛОГ-СЕРВИС» ФНС РОССИИ В КРАСНОЯРСКОМ КРАЕ, РЕСПУБЛИКЕ ТЫВА И РЕСПУБЛИКЕ ХАКАСИЯ

АДРЕС: 660004, г. Красноярск, ул. Солнечная, д. 1; тел./факс (391) 262-84-09. E-mail: r240000@service-nalog.ru.

Директор филиала:

Якимчук Сергей Владимирович, советник государственной гражданской службы РФ 1-го класса, знак отличия «Почетный работник МНС России», знак отличия «Отличник ФНС России», медаль ФНС «За заслуги» II степени.

В функции Филиала входят:

Централизованная обработка документов налоговой и бухгалтерской отчетности, по регистрации юрлиц и ИП, поступающих от внешних источников. Обеспечение работоспособности ИТ – инфраструктуры. Ведение ФИАС для территориальных налоговых органов Красноярского края, Республики Тыва, Республики Хакасия. Централизованная печать и рассылка сводных налоговых уведомлений и требований физлиц для Красноярского края, Республик Тыва, Хакасия, Бурятия, Иркутской, Новосибирской, Томской и Омской областей. Внедрение, сопровождение, администрирование информационных технологий, систем и баз данных ФНС России.

В структуру Филиала входят отделения в городах:

Норильск, Лесосибирск, Канск, Зеленогорск, Назарово, Абакан, Кызыл и п. Шушенское.



ОБЩЕСТВЕННЫЙ СОВЕТ ПРИ УПРАВЛЕНИИ ФНС РОССИИ ПО КРАСНОЯРСКОМУ КРАЮ

АДРЕС: 660133, г. Красноярск, ул. Партизана Железняка, д. 46; тел. (391) 263-90-71, факс (391) 263-90-79.

Председатель Общественного совета:

Кондратьев Александр Юрьевич, советник налоговой службы 2-го ранга, знак отличия «Отличник ФНС России», памятная медаль «30 лет налоговым органам России».

Общественный совет действует с 2014 года и выполняет следующие функции:

Привлекает граждан, общественные объединения и представителей СМИ к обсуждению вопросов, касающихся соблюдения прав и свобод граждан, и других вопросов, затрагивающих сферу деятельности ФНС России. Рассматривает инициативы институтов гражданского общества в области налоговой политики. Осуществляет общественный контроль за деятельностью ФНС России. Участвует в выработке предложений по реализации мер правовой и социальной защиты государственных гражданских служащих ФНС России. Участвует в мероприятиях по противодействию коррупции и другим правонарушениям в налоговых органах.

Общественный совет – постоянно действующий консультативно-совещательный орган, осуществляющий свою деятельность на общественных началах.

1997 СОБЫТИЯ ФАКТЫ ЛЮДИ





1998

СОБЫТИЯ
ФАКТЫ
ЛЮДИ



ИНСПЕКЦИЯ ФНС РОССИИ ПО ЖЕЛЕЗНОДОРОЖНОМУ РАЙОНУ Г. КРАСНОЯРСКА

АДРЕС: 660075, г. Красноярск, ул. Маерчака, д. 18а; тел./факс (391) 220-59-16.

E-mail: r2460@nalog.ru.

Начальник инспекции:

Бессонова Елена Дмитриевна, советник государственной гражданской службы Российской Федерации 1-го класса, знак отличия «Почетный работник МНС России», знак отличия «Отличник финансовой работы».

Обслуживаемая территория:

Железнодорожный район города Красноярск.

Это самый молодой район – средоточие архитектурных и исторических памятников. Здесь сочетаются мощь научного, культурного, экономического и спортивного потенциала. Это, без преувеличения, «ворота города», а здание Железнодорожного вокзала можно причислить к одной из главных достопримечательностей. Благодаря архитектуре Органного зала с его готическим интерьером жители с любовью называют район «маленькой Прагой». Железнодорожный район располагает достаточным промышленным потенциалом и развитой инфраструктурой.

На 1 октября 2020 года зарегистрировано:

- организаций – 5 067; индивидуальных предпринимателей – 2 630; физических лиц – 98 492.

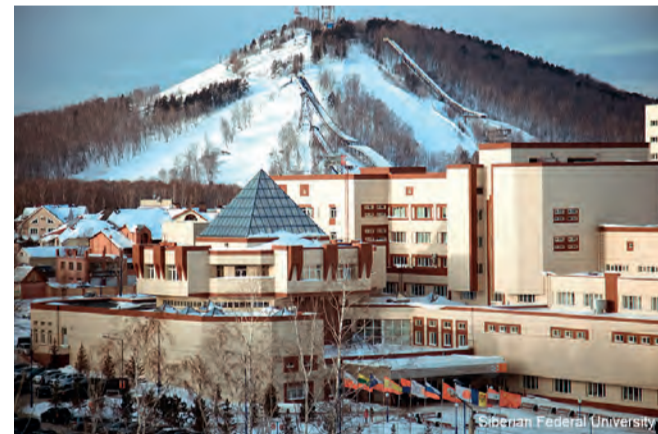
30 ЛЕТ НАЛОГОВЫМ ОРГАНАМ



30 ЛЕТ НАЛОГОВЫМ ОРГАНАМ



30 ЛЕТ НАЛОГОВЫМ ОРГАНАМ



ИНСПЕКЦИЯ ФНС РОССИИ ПО ОКТЯБРЬСКОМУ РАЙОНУ Г. КРАСНОЯРСКА

АДРЕС: 660001, г. Красноярск, ул. Спартаковцев, д. 47а; тел. (391) 243-63-11.

Email: r2463@nalog.ru

Начальник инспекции:

Сподынский Виталий Петрович, советник государственной гражданской службы РФ 1-го класса, знак отличия «Отличник ФНС России».

Обслуживаемая территория:

Октябрьский район г. Красноярск. В районе сосредоточена академическая и отраслевая наука, крупнейшая в городе инфраструктура по зимним видам спорта. Здесь находится Академия биатлона. Расположены важнейшие объекты здравоохранения краевого значения; академические институты ФИЦ КНЦ СО РАН и крупнейший университет восточной части России – Сибирский федеральный университет.

Универсиада-2019 значительно повлияла на развитие Октябрьского района. Было построено большое число современных спортивных кластеров. Именно они стали богатым наследием и важной частью спортивной инфраструктуры города Красноярск.

На 1 октября 2020 года зарегистрировано:

- организаций – 6 036; индивидуальных предпринимателей – 5 740; физических лиц – 233 297.





ИНСПЕКЦИЯ ФНС РОССИИ ПО СОВЕТСКОМУ РАЙОНУ Г. КРАСНОЯРСКА

АДРЕС: 660133, г. Красноярск, ул. Сергея Лазо, д. 4г; тел./факс (391) 222-43-50, 224-00-25. E-mail: r2465@nalog.ru.

Начальник инспекции:

Подымов Руслан Викторович, советник государственной гражданской службы РФ 1-го класса, знак отличия «Почетный работник ФНС России».

Обслуживаемая территория:

Советский район, в том числе микрорайоны Зеленая Роща, Северный, Солнечный, Взлетка. Сегодня Советский район – центр индустрии, науки, медицины и жилищного строительства. На территории Советского района находится гигант алюминиевой промышленности – Красноярский алюминиевый завод.

На территории Советского района проживает свыше 400 тыс. чел. или 1/3 населения г. Красноярск.

На 1 октября 2020 года зарегистрировано:

- организаций – 12 837; индивидуальных предпринимателей – 10 183; физических лиц – 408 657.

УРМ: г. Красноярск, ул. 9 Мая, 69.

НАЛОГОВЫМ ОРГАНАМ 30 ЛЕТ НАЛОГОВЫМ ОРГАНАМ 30 ЛЕТ НАЛОГОВЫМ ОРГАНАМ



ИНСПЕКЦИЯ ФНС РОССИИ ПО ЦЕНТРАЛЬНОМУ РАЙОНУ Г. КРАСНОЯРСКА

АДРЕС: 660049, г. Красноярск, ул. Парижской Коммуны, д. 39 б; тел./факс (391) 265-28-85. E-mail: r2466@nalog.ru.

Начальник инспекции:

Ермолаева Зоя Викторовна, советник государственной гражданской службы Российской Федерации 1-го класса, знак отличия «Почетный работник ФНС России», знак отличия «Отличник ФНС России».

Обслуживаемая территория:

Центральный район – научный, исторический, культурно-административный центр Красноярск, на территории которого расположены администрации города и края, Красноярский драматический театр им. А.С. Пушкина, Красноярский государственный театр оперы и балета им. Д.А. Хворостовского, Красноярский государственный аграрный университет, Сибирский государственный университет науки и технологий имени им. академика М.Ф. Решетнева, Сибирский государственный институт искусств им. Д.А. Хворостовского.

На 1 октября 2020 года зарегистрировано:

- организаций – 8 005; индивидуальных предпринимателей – 3 032; физических лиц – 117 229.

1999 СОБЫТИЯ
ФАКТЫ
ЛЮДИ





2000 СОБЫТИЯ ФАКТЫ ЛЮДИ



МЕЖРАЙОННАЯ ИНСПЕКЦИЯ ФЕДЕРАЛЬНОЙ НАЛОГОВОЙ СЛУЖБЫ № 1 ПО КРАСНОЯРСКОМУ КРАЮ

АДРЕС: 660133, г. Красноярск, ул. Партизана Железняка, д. 46; тел.: (391) 263-90-00 (приёмная); 263-91-71; факс 223-09-68. E-mail: r2467@nalog.ru

Начальник инспекции:

Заблоцкая Елена Васильевна, советник государственной гражданской службы РФ 1-го класса, знак отличия «Почетный работник ФНС России», знак отличия «Отличник ФНС России».

Обслуживаемая территория:

Город Красноярск, Красноярский край.

Инспекция осуществляет функции по контролю и надзору за соблюдением законодательства о налогах и сборах, за правильностью исчисления, полнотой и своевременностью уплаты в бюджет налогов и сборов, выявляет риски потерь бюджета, в том числе за счет анализа разрывов финансово-товарных цепочек, определяет многосубъективные схемы ухода от налогообложения и получение необоснованной налоговой выгоды. Подготавливает заключения по результатам предпроверочного анализа финансово-хозяйственной деятельности налогоплательщиков Красноярского края. Инспекция участвует в выездных налоговых проверках, в том числе тематических, оценивает результативность проведенных мероприятий налогового контроля.

30 ЛЕТ НАЛОГОВЫМ ОРГАНАМ



30 ЛЕТ НАЛОГОВЫМ ОРГАНАМ



30 ЛЕТ НАЛОГОВЫМ ОРГАНАМ



МЕЖРАЙОННАЯ ИНСПЕКЦИЯ ФНС РОССИИ № 4 ПО КРАСНОЯРСКОМУ КРАЮ

АДРЕС: 662150, Красноярский край, г. Ачинск, ул. Свердлова, д. 21; тел./факс (39151) 7-23-83. E-mail: r2443@nalog.ru.

Начальник инспекции:

Дубицкая Татьяна Владимировна, советник государственной гражданской службы РФ 1-го класса, Почетная грамота ФНС России, Благодарность ФНС России.

Обслуживаемая территория:

Города Ачинск, Боготол; Ачинский, Большеулуйский, Бирилюсский, Боготольский и Тухтетский районы.

На обслуживаемой территории развита многоотраслевая экономика. Крупными, стабильно работающими предприятиями являются АО «РУСАЛ-Ачинск», АО «Ачинский НПЗ ВНК», ООО «Ачинский цемент», ООО «ЮИИ-Сибирь» (химическое производство), ООО «Боготольский вагоно-ремонтный завод».

На 1 октября 2020 года зарегистрировано:

- организаций – 2 061; индивидуальных предпринимателей – 3 186; физических лиц – 191 221.

ТОРМ: г. Боготол, с. Большой Улуй, с. Новобирилюссы, с. Тухтет.





МЕЖРАЙОННАЯ ИНСПЕКЦИЯ ФНС РОССИИ № 7 ПО КРАСНОЯРСКОМУ КРАЮ

АДРЕС: 663960, Красноярский край, Рыбинский район, г. Заозерный, ул. Фабричная, д. 6; тел./факс (39165) 2-01-14. E-mail: r2448@nalog.ru.

Начальник инспекции:

Смирнов Владимир Витальевич, советник государственной гражданской службы РФ 1-го класса, знак отличия «Почетный работник ФНС России», знак отличия «Отличник ФНС России».

Обслуживаемая территория:

Рыбинский, Уярский, Саянский, Партизанский, Ирбейский районы, г. Бородино, г. Зеленогорск.

На обслуживаемой территории находится старейший в Красноярском крае угольный разрез «Бородинский», а также оборонный завод ОАО «Производственное объединение Электрохимический завод», которые вносят достойный вклад в пополнение бюджетов всех уровней.

На 1 октября 2020 года зарегистрировано:

- организаций – 1 509; индивидуальных предпринимателей – 3 215; физических лиц – 197 886.

ТОРМ: г. Зеленогорск, г. Бородино, г. Уяр, с. Агинское, с. Партизанское.

НАЛОГОВЫМ ОРГАНАМ 30 ЛЕТ НАЛОГОВЫМ ОРГАНАМ 30 ЛЕТ НАЛОГОВЫМ ОРГАНАМ



МЕЖРАЙОННАЯ ИНСПЕКЦИЯ ФНС РОССИИ № 8 ПО КРАСНОЯРСКОМУ КРАЮ

АДРЕС: 663604, Красноярский край, г. Канск, ул. 40 лет Октября, д. 60, строение 21; тел./факс (39161) 3-92-29. E-mail: r2450@nalog.ru.

Начальник инспекции:

Калашников Игорь Александрович, советник государственной гражданской службы РФ 1-го класса, знак отличия «Отличник ФНС России», медаль ФНС России «За безупречную службу» II степени.

Обслуживаемая территория:

Город Канск, город Иланский, город Кодинск, Канский, Иланский, Абанский, Дзержинский, Тасеевский, Нижнеингашский, Богучанский и Кежемский районы.

Одной из важнейших отраслей экономики Канского района является сельское хозяйство. По участку территории пройдет нефтепровод и газопровод крупнейшего проекта освоения Ванкорского и Юробченского месторождений. Введена в эксплуатацию Богучанская ГЭС.

На 1 октября 2020 года зарегистрировано:

- организаций – 2 638; индивидуальных предпринимателей – 6 220; физических лиц – 322 399.

ТОРМ: г. Иланский, г. Кодинск, с. Богучаны, с. Дзержинское, с. Тасеево, п. Абан, п. Нижний Ингаш.

2001

СОБЫТИЯ
ФАКТЫ
ЛЮДИ





2002 СОБЫТИЯ ФАКТЫ ЛЮДИ



МЕЖРАЙОННАЯ ИНСПЕКЦИЯ ФНС РОССИИ № 9 ПО КРАСНОЯРСКОМУ КРАЮ

АДРЕС: 662547, Красноярский край, г. Лесосибирск, 9 мкр, д. 9а; тел./факс (39145) 5-17-31. E-mail: r2454@nalog.ru.

Начальник инспекции:

Попков Юрий Юрьевич, советник государственной гражданской службы РФ 1-го класса, знак отличия «Отличник ФНС России».

Обслуживаемая территория:

Город Лесосибирск; Енисейский, Пировский, Казачинский, Мотыгинский и Северо-Енисейский районы. Город Лесосибирск – главный производитель лесозэкспортной деревообрабатывающей продукции в крае. Ведущие предприятия города ЗАО «Новоенисейский ЛХК» и ОАО «Лесосибирский ЛДК №1», АО «Сибирский лесохимический завод», АО «Речной порт». Северо-Енисейский район является крупным центром по добыче золота (более 15% общероссийской золотодобычи). Город Енисейск – один из древнейших городов края, внесен в предварительный список Всемирного наследия ЮНЕСКО.

На 1 сентября 2020 года зарегистрировано:

- организаций – 1 901; индивидуальных предпринимателей – 3 556; физических лиц – 183 686.

ТОРМ: пгт. Северо-Енисейский, пгт. Мотыгино, с. Пировское, с. Казачинское.

30 ЛЕТ НАЛОГОВЫМ ОРГАНАМ



Всероссийская перепись населения

Погиб Лебедь

Единый социальный налог по-новому

Цены на нефть подскочили до двухлетнего максимума

Сафин выиграл кубок Дэвиса

Отставка главы ЦБ

НОРД-ОСТ в заложниках

Хлопонин пойдет на выборы

Александр Хлопонин программа от первого лица



МЕЖРАЙОННАЯ ИНСПЕКЦИЯ ФНС РОССИИ № 10 ПО КРАСНОЯРСКОМУ КРАЮ

АДРЕС: 662608, Красноярский край, г. Минусинск, ул. Ленина, д. 56; тел./факс (39132) 2-00-44. E-mail: r2455@nalog.ru.

Начальник инспекции:

Дашук Александр Юрьевич, советник государственной гражданской службы РФ 1-го класса, знак отличия «Отличник ФНС России», медаль ФНС России «За заслуги» II степени.

Обслуживаемая территория:

Группажных районов края – г. Минусинск; Минусинский, Шушенский, Курагинский, Ермаковский, Краснотуранский, Идринский и Каратузский районы. В Минусинске традиционной отраслью является пищевая промышленность. Курагинский район – лидер по валовому производству молока в Красноярском крае. Шушенский район известен музеем-заповедником «Шушенское»; музеем Ивана Ярыгина, объектами культурного и археологического наследия федерального и регионального значения.

На 1 октября 2020 года зарегистрировано:

- организаций – 2 222; индивидуальных предпринимателей – 5 074; физических лиц – 246 352.

ТОРМ: р.п. Шушенское, р.п. Курагино, с. Идринское, с. Краснотуранское, с. Каратузское.



МЕЖРАЙОННАЯ ИНСПЕКЦИЯ ФНС РОССИИ № 12 ПО КРАСНОЯРСКОМУ КРАЮ

АДРЕС: 662311, Красноярский край, г. Шарыпово, мкр. Пионерный, д. 5; тел./факс (39153) 28-0-08. E-mail: r2459@nalog.ru.

Начальник инспекции:

Игнатов Андрей Алексеевич, советник государственной гражданской службы РФ 1-го класса, знак отличия «Почетный работник ФНС России».

Обслуживаемая территория:

Город Шарыпово, г. Назарово, г. Ужур; Шарыповский, Назаровский, Ужурский, Новоселовский и Балахтинский районы.

На обслуживаемой территории находятся угольные разрезы: «Березовский», «Назаровский», «Сереульский», «Ново-Алтатский», «Ключинский».

На 1 октября 2020 года зарегистрировано:

- организаций – 1 657; индивидуальных предпринимателей – 3 959; физических лиц – 246 675.

ТОРМ: г. Назарово, г. Ужур, п. Балахта, с. Новоселово.

НАЛОГОВЫМ ОРГАНАМ 30 ЛЕТ НАЛОГОВЫМ ОРГАНАМ 30 ЛЕТ НАЛОГОВЫМ ОРГАНАМ



МЕЖРАЙОННАЯ ИНСПЕКЦИЯ ФНС РОССИИ № 17 ПО КРАСНОЯРСКОМУ КРАЮ

АДРЕС: 663020, Красноярский край, Емельяновский р-н, п. Емельяново, ул. 2-х Борцов, д. 21в; тел./факс (39133) 2-14-89. E-mail: r2411@nalog.ru.

Начальник инспекции:

Тарташев Юрий Александрович, советник государственной гражданской службы РФ 1-го класса, медаль «За боевые заслуги», знак отличия «Отличник ФНС России, знак отличия «Почетный Работник ФНС России».

Обслуживаемая территория:

Емельяновский, Козульский, Сухобузимский, Большемуртинский, Туруханский и Эвенкийский районы; г. Игарка. На севере Восточной Сибири – в Туруханском районе и Эвенкийском автономном округе Красноярского края расположено ООО «РН-Ванкор». В 2019 году добыча углеводородов Ванкорского кластера составила 23,2 млн. тонн нефтяного эквивалента.

На 1 октября 2020 года зарегистрировано:

- организаций – 1 973; индивидуальных предпринимателей – 3 584; физических лиц – 270 345.

ТОРМ: с. Сухобузимское, р.п. Большая Мурта, пгт. Козулька, п. Тура, с. Ванавара, с. Байкит, с. Туруханск, г. Игарка.

2003 СОБЫТИЯ ФАКТЫ ЛЮДИ





2004

СОБЫТИЯ
ФАКТЫ
ЛЮДИ



МЕЖРАЙОННАЯ ИНСПЕКЦИЯ ФНС РОССИИ № 22 ПО КРАСНОЯРСКОМУ КРАЮ

АДРЕС: 660079, г. Красноярск, ул. 60 лет Октября, 83а, тел. (391) 213-95-50, факс (391) 213-95-75. E-mail: r2464@nalog.ru

Начальник инспекции:

Федорова Лариса Николаевна, советник государственной гражданской службы РФ 1-го класса, знак отличия «Отличник ФНС России», медаль ФНС России «За заслуги» II степени, знак отличия «Почетный работник ФНС России».

Обслуживаемая территория:

Свердловский район г. Красноярска, г. Дивногорск. Среди крупных налогоплательщиков района – Красноярская ГЭС, ООО «ГК «СибирьЭнергоИнжиниринг», ПАО «Химико-металлургический завод», ЗАО «Техполимер», ООО «Литейно-механический завод «СКАД»», АО «Фирма «Культбытстрой». На обслуживаемой территории сосредоточены объекты для спорта и отдыха: национальный парк «Красноярские Столбы», парк флоры и фауны «Роев Ручей», Фанпарк «Бобровый Лог», спортивно-зрелищный комплекс с ледовой ареной «Платинум Арена Красноярск».

На 1 октября 2020 года зарегистрировано:

- организаций – 6 059; индивидуальных предпринимателей – 5 258; физических лиц – 246 415.

ТОРМ: г. Дивногорск.

30 ЛЕТ НАЛОГОВЫМ ОРГАНАМ



30 ЛЕТ НАЛОГОВЫМ ОРГАНАМ



30 ЛЕТ НАЛОГОВ



МЕЖРАЙОННАЯ ИНСПЕКЦИЯ ФНС РОССИИ № 23 ПО КРАСНОЯРСКОМУ КРАЮ

АДРЕС: 660033, Красноярский край, г. Красноярск, ул. Партизана Железняка, д. 46; тел./факс (391) 263-92-81. E-mail: r2448@nalog.ru.

Начальник инспекции:

Каленский Анатолий Витальевич, советник государственной гражданской службы Российской Федерации 1-го класса, знак отличия «Почетный работник ФНС России».

Обслуживаемая территория:

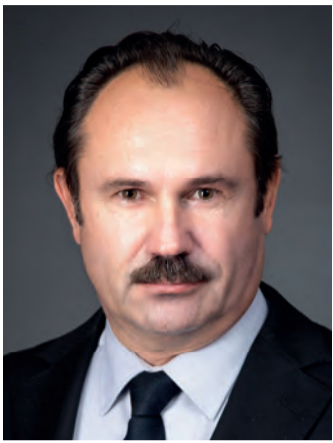
Город Красноярск, Красноярский край.

Инспекция осуществляет все виды регистрационных действий по государственной регистрации юридических лиц и физических лиц в качестве индивидуальных предпринимателей; представление сведений, содержащихся в Единых государственных реестрах юридических лиц и индивидуальных предпринимателей. Обеспечение достоверности реестров при регистрации – одно из приоритетных направлений деятельности Инспекции.

На 1 октября 2020 года зарегистрировано:

- организаций – 63 456 (действующих); индивидуальных предпринимателей и крестьянских (фермерских) хозяйств – 72 908 (действующих).





2005 СОБЫТИЯ ФАКТЫ ЛЮДИ

МЕЖРАЙОННАЯ ИНСПЕКЦИЯ ФНС РОССИИ № 24 ПО КРАСНОЯРСКОМУ КРАЮ

АДРЕС: 660003, Красноярский край, г. Красноярск, ул. Академика Павлова, д. 1, строение 4, тел. (391) 234-68-00. E-mail: r2461@nalog.ru.

Начальник инспекции:

Сторожев Владимир Борисович, советник государственной гражданской службы РФ 1-го класса, знак отличия «Почетный работник ФНС России», знак отличия «Отличник ФНС России».

Обслуживаемая территория:

Кировский и Ленинский районы города Красноярска.

Кировский район – самый первый, появившийся на правом берегу реки Енисей. Его территория с 1934 года включала все правобережье и г. Дивногорск. В 1942 году из него выделен Ленинский район, а в 1977 – Свердловский район и г. Дивногорск. Ленинский район является промышленным. На его территории расположены предприятия металлургии, машиностроения, образовательные учреждения и спортивные объекты.

На 1 октября 2020 года зарегистрировано:

- организаций – 6 108; индивидуальных предпринимателей – 6 661; физических лиц – 318 916.

НАЛОГОВЫМ ОРГАНАМ 30 ЛЕТ НАЛОГОВЫМ ОРГАНАМ 30 ЛЕТ НАЛОГОВЫМ ОРГАНАМ



МЕЖРАЙОННАЯ ИНСПЕКЦИЯ ФНС РОССИИ № 25 ПО КРАСНОЯРСКОМУ КРАЮ

АДРЕС: 663305, Красноярский край, г. Норильск, ул. Талнахская, д. 34; тел./факс (3919) 34-23-98. E-mail: r2457@nalog.ru.

Начальник инспекции:

Фомин Алексей Валентинович, советник государственной гражданской службы РФ 1-го класса, знак отличия «Почетный работник ФНС России», знак отличия «Отличник ФНС России».

Обслуживаемая территория:

Муниципальное образование город Норильск и Таймырский Долгано-Ненецкий муниципальный район (г. Дудинка, пос. Диксон, с. Хатанга, с. Караул).

Норильск – один из самых северных городов России и мира, расположенный за Полярным кругом. Важнейшими отраслями экономики Норильска являются: цветная металлургия, горнодобывающая, энергетическая, транспорт, связь, стройиндустрия, торговля, пищевая промышленность, жилищно-коммунальное хозяйство.

На 1 октября 2020 года зарегистрировано:

- организаций – 2 596; индивидуальных предпринимателей – 5 780; физических лиц – 288 004.

ТОРМ: г. Дудинка.





2006 СОБЫТИЯ
ФАКТЫ
ЛЮДИ



МЕЖРАЙОННАЯ ИНСПЕКЦИЯ ФНС РОССИИ № 26 ПО КРАСНОЯРСКОМУ КРАЮ

АДРЕС: 662971, Красноярский край, г. Железногорск, ул. Свердлова, дом 9, пом. 2; тел./факс (3919) 73-38-00. E-mail: r2452@nalog.ru.

Начальник инспекции:

Захарова Светлана Николаевна, советник государственной гражданской службы РФ 1-го класса, знак отличия «Почетный работник ФНС России», знак отличия «Отличник МНС России», медаль ФНС России «За заслуги» II степени.

Обслуживаемая территория:

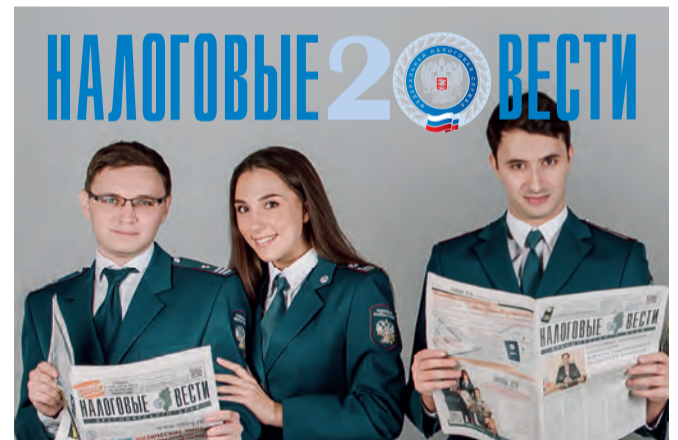
Города Железногорск, Сосновоборск; пгт. Березовка; Березовский и Манский районы.

На обслуживаемой территории такие крупнейшие предприятия как: ФГУП «Горно-химический комбинат»; ФГУП «ГУССТ № 9 при Спецстрое», ОАО «Информационные спутниковые системы» (ОАО «ИСС»).

На 1 октября 2020 года зарегистрировано:

- организаций – 2 931; индивидуальных предпринимателей – 4 743; физических лиц – 171 595.

ТОРМ: г. Сосновоборск, р.п. Березовка, с. Шалинское.



ГАЗЕТА «НАЛОГОВЫЕ ВЕСТИ КРАСНОЯРСКОГО КРАЯ»

Основана 25 августа 2000 года

Главный редактор:

Бурых Лариса Георгиевна, советник государственной гражданской службы РФ 1-го класса, награждена Почетными грамотами ФНС России, знак отличия «Почетный работник ФНС России», знак отличия «Почетный работник МНС России».

Краткая информация об издании:

Первый номер газеты «Налоговые вести Красноярского края» вышел 5 октября 2000 года.

За два десятилетия газета сумела обрести уникальный стиль, найти и сохранить читательскую аудиторию и авторский коллектив, написать свою, богатую традициями, славную историю. Достигнутые успехи во многом определяются эффективной, добросовестной и грамотной работой творческого коллектива, возглавляемого председателем Общественного совета УФНС России по Красноярскому краю А.Ю. Кондратьевым.

Коллектив газеты проводит «круглые столы» с экспертами в области налогообложения, «прямые линии», интервью, готовит тематические спецвыпуски на актуальные темы.

Основная задача газеты – доступная информационная помощь налогоплательщикам в исполнении ими гражданского долга по уплате налогов.

Первый набор
Первый набор студентов в Сибирский федеральный университет планируется провести летом 2007 года. Об этом рассказал заместитель губернатора Красноярского края Владимир Шишкарев на совместном заседании представителей органов власти, предпринимателей, депутатов Законодательного собрания края и представителей деловых кругов в рамках круглого стола «Приоритетный национальный проект «Образование»».

ПЯТИТОНКА
Вчера на финансовые дороги России вышла новая купюра
«РГ» неоднократно сообщала о грядущем выпуске этой банкноты. И вот свершилось. Сейчас, как сообщила журналистам директор департамента эмиссионно-кассовых операций Центробанка Александра Юров, самые крупные банкноты России уже развезены по регионам страны. По словам эксперта, через не «пятизначные» проценты в обращении, такая уж мнени

НАЛОГОВАЯ ПЯТИМИНУТКА
ФНС заявила регламент общения граждан с инспекторами. Ведомство Анатолия Сердюкова разработало административный регламент одним из первых
Они изложены в проекте административного регламента по бесплатному информированию граждан, правах и обязан

15 МИНУТ НА ДАЧНУЮ АМНИСТИЮ
Зарегистрировать домик в деревне будет легче и дешевле
Количество пунктов приема документов на регистрацию в России увеличится. А госпошлина за регистрацию прав собственности на объекты недвижимости снизится для физических лиц в пять раз. То есть с 500 до 100 рублей.

МИХАИЛ МИШУСТИН ВЗЯЛСЯ ЗА ЗОНЫ
Вчера Михаил Мишустин был назначен главой Федерального агентства по управлению особыми экономическими зонами (РосОЭЗ). А на его место руководителем Федерального агентства кадастра объектов недвижимости назначен генеральный директор ООО «Балтрос» Сергей Подобед. Соответствующие распоряжения подписал премьер Михаил Фрадков
Мишустин стал руководителем Роснедвижимости в 2004 году. А до этого почти шесть лет был заместителем министра по налогам и сборам. Аналитики склоняются к тому, что новый поворот в карьере Мишустина можно расценивать как повышение. Он займется направлением, которое определено для развития экономики страны как одно из стратегических.

АМНИСТИЯ БЕЗ НАЛОГОВ
Для легализации доходов достаточно будет сделать платежи на спецсчет в Федеральном казначействе
городской инвентаризации объектов недвижимости и земель. Сергей реализует многофункциональный проект. Вчера Гевитавил и трудны. Но связедем и

ЦЕНТРОБАНК УДЕРЖАЛ ДОЛЛАР
Затяжное падение американской валюты сменилось робким ростом
Главная партия в этом удержании принадлежит Центробанку. Активными покупателями валюты на рынке он поднял российские золотовалютные резервы до нового рекорда - 290,1 миллиарда долларов, приростом в 6,7 миллиарда.

Впрочем, причиной победного развития событий на российском валютном рынке является стабилизация котировок евро на международных биржах на уровне 1,33 доллара. Однако мировой валютный



2007 СОБЫТИЯ
ФАКТЫ
ЛЮДИ



МУЗЕЙ НАЛОГОВЫХ ОРГАНОВ КРАСНОЯРСКОГО КРАЯ

Открыт 1 ноября 2013 года

«Кто не помнит своего прошлого, у того нет будущего»

Музей истории налоговой службы Красноярского края стал первым в Сибири и на Дальнем Востоке.

Наш Музей представляет собой галерею из трёх залов: медного, серебряного и золотого, символизирующих цвета «монетных металлов», которые являются универсальным мерилем материальных ценностей развития цивилизации.

Атмосферу Музея создают несколько тысяч экспонатов. Даже самые архаичные из них находятся в рабочем состоянии и вызывают неподдельный интерес у посетителей.

Музейная экспозиция представлена подлинными историческими документами, предметами интерьера, образцами форменной одежды налоговых инспекторов, монетами разных веков, серебряным кассовым аппаратом, пишущей машинкой, рулеткой из игорного дома и другими любопытными вещами. Большинство экспонатов, представленных в Музее бережно собраны и переданы ветеранами и работниками налоговых органов нашего региона.

Музей создан при поддержке руководителя Управления ФНС по Красноярскому краю Д.С. Буракова Председателем Коллегии МООС «Союз работников налоговых органов г. Красноярск» А.Ю. Кондратьевым.

«Дань есть слепопотопная законность сего мира»

МЕДНЫЙ ЗАЛ

Виды налогов, объекты налогообложения, особенности налоговых сборов в Древнем Египте, Римской Империи, Средневековой Европе и на Руси, а также в приенисейской области в 1600 – 1822 годах.



«Вопрос о налогах есть вопрос о государстве»

СЕРЕБРЯНЫЙ ЗАЛ

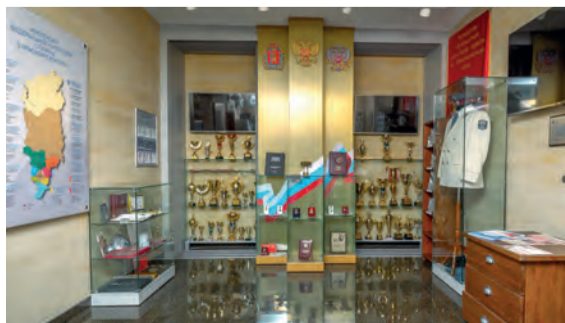
Взимание налогов Енисейской казенной палатой, образование Податной инспекции в Енисейской губернии (1893 – 1917 гг.), развитие и функционирование налоговых ведомств в советский период XX века.



«Деньги – бумага, человек – золото»

ЗОЛОТОЙ ЗАЛ

История современной налоговой службы – форма, знаки отличия, награды инспекторов, Книга почёта, исторические формуляры инспекций Красноярского края. Налоги – в период с 1990 года по настоящее время.





2008 СОБЫТИЯ
ФАКТЫ
ЛЮДИ



ОБЩИЙ ОТДЕЛ УПРАВЛЕНИЯ (основан 1 июня 1992 года)

Начальник отдела:

Мядзелиц Галина Евгеньевна, советник государственной гражданской службы РФ 1-го класса, знак отличия «Почетный работник ФНС России», знак отличия «Отличник ФНС России», Почетная грамота ФНС России.

Краткая информация о деятельности отдела:

Основными направлениями деятельности общего отдела являются контроль соблюдения единых принципов организации делопроизводства, методическое руководство организацией делопроизводства, а также организация работы с обращениями граждан.

В функции общего отдела входит документационное обеспечение управления: прием и регистрация всей входящей документации; регистрация и отправка всей исходящей документации; учет, регистрация и контроль исполнения писем, издаваемых приказов, распоряжений, протоколов коллегии Управления и совещаний у руководителя, поручений руководителя, заместителей руководителя.

Общим отделом обеспечивается комплектование, учет и сохранность документов, поступающих в ведомственный архив Управления, а также подготовка и передача документов на постоянное хранение в КГКУ «Государственный архив Красноярского края».

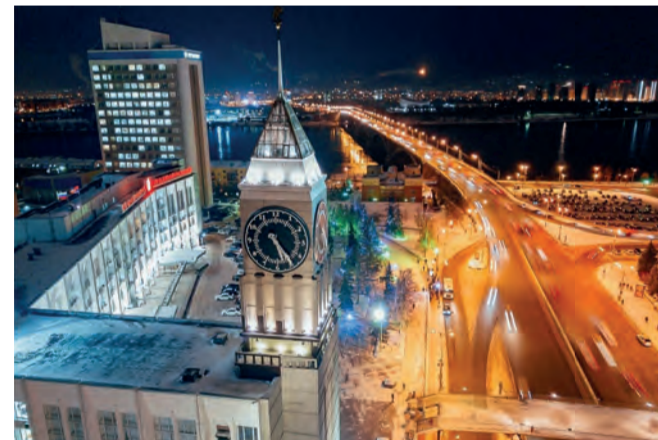
30 ЛЕТ НАЛОГОВЫМ ОРГАНАМ



30 ЛЕТ НАЛОГОВЫМ ОРГАНАМ



30 ЛЕТ НАЛОГОВЫМ ОРГАНАМ



ОТДЕЛ КАДРОВ УПРАВЛЕНИЯ

(основан 1 января 2010 года)

Начальник отдела:

Рубис Анна Викторовна, советник государственной гражданской службы РФ 3-го класса, Почетная грамота ФНС России.

Краткая информация о деятельности отдела:

Отдел кадров осуществляет функции по кадровой работе. Организует и осуществляет работу по формированию кадрового состава Управления и подчиненных налоговых органов.

Организует работу по формированию кадрового резерва Управления и обеспечивает его эффективное использование. Организует и обеспечивает проведение конкурсов на замещение вакантных должностей государственной гражданской службы, аттестаций, квалификационных экзаменов государственных гражданских служащих.

Организует профессиональную переподготовку, повышение квалификации, стажировку государственных гражданских служащих. Организует проведение служебных проверок.





2009 СОБЫТИЯ ФАКТЫ ЛЮДИ



ОТДЕЛ ОБЕСПЕЧЕНИЯ УПРАВЛЕНИЯ

(основан 1 июня 1990 года)

Начальник отдела:

Паньков Роман Сергеевич, советник государственной гражданской службы РФ 3-го класса, знак отличия «Отличник ФНС России», Почетная грамота ФНС России.

Краткая информация о деятельности отдела:

Обеспечение финансово-хозяйственной деятельности Управления и территориальных налоговых органов в части: ведения бухгалтерского учета Управления, централизованного обеспечения товарами (работами, услугами), выполнение функции единого заказчика при выполнении работ по капитальному и текущему ремонту.

НАЛОГОВЫМ ОРГАНАМ 30 ЛЕТ НАЛОГОВЫМ ОРГАНАМ 30 ЛЕТ НАЛОГОВЫМ ОРГАНАМ



ПРАВОВОЙ ОТДЕЛ УПРАВЛЕНИЯ

(основан 1 мая 1991 года)

Исполняющий обязанности начальника отдела:

Давыдова Дарья Александровна, советник государственной гражданской службы РФ 3-го класса, благодарность ФНС России.

Краткая информация о деятельности отдела:

Отдел представляет интересы налоговых органов Красноярского края в судах. Контролирует качество правовой работы в инспекциях. Осуществляет мониторинг, учет и анализ налоговых споров с налогоплательщиками.

Координирует взаимодействие по правовым вопросам с органами власти и правоохранительными органами.

Проводит правовую и антикоррупционную экспертизу документов Управления. Обеспечивает правовое сопровождение при проведении Управлением повторных выездных налоговых проверок.

Осуществляет правовое обеспечение административно-хозяйственной деятельности Управления.

Готовит и направляет в ФНС отчетность по направлению работы отдела, а также проекты процессуальных документов в установленных случаях.





2010 СОБЫТИЯ
ФАКТЫ
ЛЮДИ



ОТДЕЛ ИНФОРМАЦИОННЫХ ТЕХНОЛОГИЙ УПРАВЛЕНИЯ

(основан 1 мая 1993 года)

Начальник отдела:

Осетрова Ольга Викторовна, советник государственной гражданской службы РФ 2-го класса, знак отличия «Отличник ФНС России», медаль ФНС России «За безупречную службу» II степени, Почетная грамота ФНС России.

Краткая информация о деятельности отдела:

Организация, координация и участие в процессах внедрения ведомственного прикладного программного обеспечения и технологических процессов АИС «Налог-3». Техническое сопровождение процессов обучения сотрудников работе с прикладным программным обеспечением. Организация единой методологии по приему, обработке и передаче информационных массивов, поступающих в электронном виде от налоговых органов, сторонних организаций, МИ ФНС России по ЦОД, ФКУ «Налог-Сервис» с использованием программно-аппаратных средств. Обеспечение функций единого заказчика по закупке средств вычислительной техники и создания локальных вычислительных сетей. Обеспечение единой технической политики в области информатизации в налоговых органах края. Взаимодействие с Филиалом ФКУ «Налог-Сервис» ФНС России в Красноярском крае, Республике Тыва и Республике Хакасия.

30 ЛЕТ НАЛОГОВЫМ ОРГАНАМ 30 ЛЕТ НАЛОГОВЫМ ОРГАНАМ 30 ЛЕТ НАЛОГОВЫМ ОРГАНАМ



АНАЛИТИЧЕСКИЙ ОТДЕЛ УПРАВЛЕНИЯ

(основан апрель 1996 года)

Начальник отдела:

Шевцова Татьяна Михайловна, советник государственной гражданской службы РФ 1-го класса, знак отличия «Почетный работник ФНС России», знак отличия «Отличник ФНС России», Почетная грамота МНС России, Юбилейная медаль ФНС России «25 лет налоговым органам России».

Краткая информация о деятельности отдела:

Основными задачами отдела являются формирование и обеспечение внешних пользователей данными о поступлении налогов и сборов в бюджетную систему Российской Федерации от структуре поступлений по видам налоговых платежей, основным отраслям экономики. Анализ поступлений администрируемых доходов бюджетной системы РФ, изменения налоговой базы и их адекватности основным показателям социально-экономического развития региона. Прогнозирование объемов поступления платежей в бюджеты всех уровней, а также платежей в государственные внебюджетные фонды на территории региона. Отдел осуществляет взаимодействие с финансовыми органами края и города Красноярска по формированию и исполнению доходной части бюджета.



ТЕРАКТЫ В МЕТРО
В начале 2010 года вряд ли кто-то всерьез мог представить себе, что в Москве возможны взрывы в метро с многочисленными человеческими жертвами. Но это случилось 29 марта два взрыва на станциях «Лубянка» и «Парк культуры» унесли жизни 40 человек.

Главный по налогам
На должность главного мытаря страны предложена кандидатура Михаила Мишустина
Михаил Мишустин занимал высокие государственные посты на госслужбе. Вера министр финансов Алексей Кудрин предложил назначить руководителем Федеральной налоговой службы Михаила Мишустина. Как сообщает пресс-служба Минфина, соответствующее представление Кудрин уже внес в правительство.
В разные годы кандидат экономических наук 44-летний Михаил Мишустин занимал высокие государственные посты на госслужбе.

Михаил ПРОХОРОВ представил народный «Ё-мобиль»
Прохоров собирается разрушить несколько сложившихся стереотипов. По его мнению, сейчас, когда вы и вы и то, что построили. Е родно ся на ги. Тр проек о окр девиц. Прохо помес
3,5 литра топлива на 100 километров, максимальная скорость (ограничена электронной) 130 км/час и возможность проехать на полностью заправленных баках 1100 километров. Так рини

Ты меня никогда не забудешь...
Не стало Андрея Вознесенского
Сегодня в Москве после продолжительной болезни на

ПОЖАРЫ И СМОГ
Этим летом в России установилась аномальная жара. Практически вся центральная часть страны была охвачена пожарами и едким смогом. Власти опять оказались не готовы к борьбе с последствиями природной стихии
Не хватало пожарных, средств борьбы с огнем. В стихийном огне погибли десятки человек. Только после этого руководство страны признало проблему и попросило иностранной помощи.
Волонтеры осуществляли для огнеборцев сбор самого необходимого – пожарных рукавов, респираторов, вды. В городах резко вырос спрос (а с ним и цены) на кль.

Отставка Лужкова
Мэр Москвы бессменно управлял столицей 20 лет. Проблемы города становились все более явными: пробки, выселение жителей «Речника» в 30-градусный мороз, архитектурный вандализм и застройка торговыми центрами, выдвигание чужих бизнесменов, разгул криминала, коррупционность чиновников, рост строительной империи его жены.

НАЛОГИ ОНЛАЙН
Повышать собираемость налогов будут с помощью интернет-технологий
Как выяснилось, аналогичная тенденция отмечается и на федеральном уровне. Как заявил Мишустин, в первом квартале этого года в бюджеты страны всех уровней поступило почти на 25 процентов больше средств, чем годом ранее. Об этом вчера в ходе своего визита в Нижний Новгород заявил руководитель Федеральной налоговой службы Михаил Мишустин. Он принял участие в торжественном открытии нового здания управления ФНС по Нижегородской области и провел расширенную коллегию налоговой службы, на которой обсуждались итоги работы в первом квартале и основные задачи на 2010 год.

ПОСЛЕДНЯЯ ЗАТЯЖКА
Грядет конец табачным киоскам
Федоров напомнил, что в 2008 году Россия присоединилась к Рамочной конвенции Всемирной организации здравоохранения (ВОЗ) по борьбе против табака. Соглашение, в частности, предполагает, что в течение пяти лет после присоединения страны-участницы должны будут ввести полный запрет на всю рекламу, в течение трех лет – на стимулирование продаж и спонсорство табачных изделий, разработать новые правила продажи табака с учетом национальных особенностей. Многие из этих положений в России уже реализуются.
В первом чтении принят законопроект о полном запрете рекламы табачных изделий и сопутствующей им продукции с 1 января 2011 года. «Надеюсь, что в осеннюю сессию утвердим сам закон», – предложил депутат. «Все, что связано с процессом уменьшения потребления табака в стране, мы поддерживаем», – заметил он. По словам председателя Комитета Госдумы по законодательству, что касается новой законо-



ОТДЕЛ РЕГИСТРАЦИИ И УЧЕТА НАЛОГОПЛАТЕЛЬЩИКОВ УПРАВЛЕНИЯ (основан в апреле 1997 года)

Начальник отдела:

Худоногова Екатерина Михайловна, советник государственной гражданской службы РФ 2-го класса, Почетная грамота ФНС России, Юбилейная медаль «25 лет налоговым органам России».

Краткая информация о деятельности отдела:

Отдел регистрации и учета налогоплательщиков осуществляет координацию работы подведомственных налоговых органов края по учету и регистрации налогоплательщиков, контроль за соблюдением ими законодательства РФ о государственной регистрации юридических лиц, крестьянских (фермерских) хозяйств, физических лиц в качестве индивидуальных предпринимателей, а также проводит работу по обеспечению полноты, достоверности сведений в разделах ЕГРЮЛ, ЕГРИП, ЕГРН, своевременности обновления автоматизированных баз данных, предоставлением в соответствии с законодательством РФ сведений, содержащихся в информационных ресурсах налоговых органов.

НАЛОГОВЫМ ОРГАНАМ 30 ЛЕТ НАЛОГОВЫМ ОРГАНАМ 30 ЛЕТ НАЛОГОВЫМ ОРГАНАМ



ОТДЕЛ НАЛОГООБЛОЖЕНИЯ ЮРИДИЧЕСКИХ ЛИЦ УПРАВЛЕНИЯ (основан 12 января 2009 года)

Начальник отдела:

Цыванюк Светлана Федоровна, советник государственной гражданской службы РФ 3-го класса, благодарность ФНС России.

Основными задачами отдела являются:

Методологическое и организационное обеспечение работы нижестоящих территориальных налоговых органов по вопросам исчисления, полноты и своевременности внесения в соответствующие бюджеты: налога на прибыль организаций, налогов, уплачиваемых в связи с применением специальных налоговых режимов, косвенных налогов и ресурсных платежей.

Информирование налогоплательщиков, плательщиков сборов и налоговых агентов по вопросам применения действующего законодательства о налогах и сборах, принятых в соответствии с ним нормативно-правовых актов.

2011 СОБЫТИЯ ФАКТЫ ЛЮДИ



Отставка Алексея Кудрина с поста главы Минфина
Президент РФ Дмитрий Медведев предложил вице-премьеру, министру финансов РФ Алексею Кудрину в течение дня подать в отставку, если он не согласен с главой государства. Через несколько часов стало известно, что глава Минфина подал в отставку. Медведев удовлетворил нежелание Кудрина работать у него министром. Конфликт между президентом РФ Дмитрием Медведевым и вице-премьером, главой Минфина Алексеем Кудриным в понедельник привел к отставке последнего. Уход из правительства одной из ключевых и самых влиятельных фигур, по мнению экспертов, может незначительно повлиять на российскую политику.

ТЕРАКТ В АЭРОПОРТУ «ДОМОДЕДОВО»
24 января 2011 года в зале международных прилетов московского аэропорта «Домодедово» террорист-смертник привел в действие взрывное устройство. В результате террористического акта погибли 37 человек, еще 180 получили ранения различной степени тяжести.
24 января водитель автомобиля марки «Мерседес» выдвинулся к входу № 2 здания аэропорта. В 15.24, за 1 минут до взрыва, он прошел здание аэропорта. Более часа террорист провел в здании, вызвав панику у пассажиров.

НАЛОГОВАЯ НЕ МЕЛОЧИТСЯ
Закон освободил суды и приставов от копеечных дел
Вступило в силу новое правило: теперь налоговая инспекция должна накапливать мелкие долги гражданина или ждать три года, прежде чем пойти в суд.
Закон ввел планку: полторы тысячи рублей. Если меньше, иск надо отложить. Такую полагалось дать право государству взыскивать с должника. Если же сумма долга не превышает 1,5 тысячи рублей, то судья должен отказать в принудительном взыскании.

ЦЕНЫ НА ЧЕРНОЕ ЗОЛОТО БЬЮТ ВСЕ РЕКОРДЫ
«подушки безопасности». Поскольку газовые контракты привязаны к цене на нефть, росли доходы от экспорта газа, которые преимущественно оставались у экспортно-монополиста «Газпрома» и не доходили до российского бюджета. Цены на газ росли, выручка концерна увеличивалась, а доля таможенных и налоговых выплат в выручке снижалась. Налог на добычу полезных ископаемых по газу не повышался уже более 5 лет. Наконец-то...

ЗЕМЛЕТРЯСЕНИЕ В ЯПОНИИ: ХРОНИКА СОБЫТИЙ
11 марта 2011 года на северо-востоке Японии произошло землетрясение магнитудой 9,0, которое получило официальное название «Великое землетрясение Восточной Японии». Землетрясение подобной силы, по оценкам ученых, происходит в этой стране не чаще одного раза в 600 лет.
Стихийное бедствие произошло в 8:48 по московскому времени, эпицентр находился в 373 километрах северо-восточнее Токио, очаг залегал на глубине 24 километров.
Землетрясение вызвало крупнейшее цунами, которое накрыло территорию общей площадью 561 квадратный километр, что соответствует 90% площади 23 специальных районов, составляющих ядро Токио. Больше половины затопленной водой территории — 327 квадратных километров — пришлось на префектуру Мияги. Высота цунами, налетевшего на расположенный в префектуре Ивате город Мияко, составляла около 40,5 метра. Высота волны, обрушившейся на деревню Нада в той же префектуре Ивате, составляла 37,8 метра, а высота цунами, разрушившего город Нагава в префектуре Мияги, — 34,7 метра. В результате от гигантского цунами в шести префектурах пострадали 62 города и деревни. Высота волны и площадь, оказавшаяся под водой, превзошли все научные расчеты и так называемые компьютерные симуляции, моделирующие развитие чрезвычайных ситуаций на основе заложенных данных.

Отмена перехода на зимнее время в России
Россия спустя 30 лет после введения перехода на зимнее время отказывается от этой практики — с осени 2011 года россияне не будут переводить стрелки часов на час назад.

ПЕРЕИМЕНОВАНИЕ МИЛИЦИИ В ПОЛИЦИЮ ЗАВЕРШЕНО
1 августа официально завершилась переаттестация сотрудников органов внутренних дел. Утверждена новая структура МВД. В рамках реформы кто-то был сокращен, а кто-то зачислен в полицейские ряды.
После аттестации в полицию должны перейти лучшие специалисты, — говорил министр внутренних дел Владимир Колокольцев. — Именно для них государство будет прилагать усилия, решая вопросы с жильем, образованием и медицинским обслуживанием.
— По указу Президента РФ под сокращение попадает 20 процентов сотрудников. Мы уже сократили 17,5 процента штатной численности. — рас-



2012 СОБЫТИЯ
ФАКТЫ
ЛЮДИ



ОТДЕЛ НАЛОГООБЛОЖЕНИЯ ДОХОДОВ ФИЗИЧЕСКИХ ЛИЦ И АДМИНИСТРИРОВАНИЯ СТРАХОВЫХ ВЗНОСОВ УПРАВЛЕНИЯ

(основан 7 февраля 2017 года)

Начальник отдела:

Кожедубова Наталья Владимировна, советник государственной гражданской службы РФ 1-го класса, знак отличия «Почетный работник ФНС России», знак отличия «Отличник ФНС России», Почетная грамота МНС России, Юбилейная медаль ФНС России «25 лет налоговым органам России».

Краткая информация о деятельности отдела:

Отдел осуществляет методологическое обеспечение по вопросам исчисления, полноты и своевременности перечисления налога на доходы физических лиц, страховых взносов на обязательное пенсионное страхование, обязательное социальное страхование на случай временной нетрудоспособности и в связи с материнством, обязательное медицинское страхование в Российской Федерации, государственной пошлины, администрируемой налоговыми органами, налога на профессиональный доход. Также, отдел координирует обеспечение налоговыми органами работы по привлечению граждан к декларированию своих доходов, осуществляет налоговое администрирование иностранных граждан.

30 ЛЕТ НАЛОГОВЫМ ОРГАНАМ 30 ЛЕТ НАЛОГОВЫМ ОРГАНАМ 30 ЛЕТ НАЛОГОВЫМ ОРГАНАМ



КОНТРОЛЬНЫЙ ОТДЕЛ УПРАВЛЕНИЯ
(основан 1 января 2001 года)

Начальник отдела:

Полякова Наталья Николаевна, советник государственной гражданской службы РФ 3-го класса.

Краткая информация о деятельности отдела:

Сегодня в функции контрольного отдела входят организация и координация работы инспекций и отделов Управления по проведению мероприятий налогового контроля. Обеспечение взаимодействия с правоохранительными и контролирующими органами. Мониторинг, обобщение и анализ результатов контрольной работы. Осуществление контроля и надзора в сфере госрегулируемых видов деятельности.



ОТДЕЛ АНАЛИЗА И ПЛАНИРОВАНИЯ НАЛОГОВЫХ ПРОВЕРОК УПРАВЛЕНИЯ

(основан 1 октября 2013 года)

Начальник отдела:

Швалова Елена Анастасьевна, советник государственной гражданской службы РФ 2-го класса, знак отличия «Почетный работник МНС России», медаль ФНС России «За заслуги» II степени.

Краткая информация о деятельности отдела:

Отдел занимается отбором налогоплательщиков для выездного контроля, формированием планов выездных налоговых проверок, контролем за их исполнением, направляет и осуществляет методическое обеспечение работы налоговых органов края по проведению выездных налоговых проверок.

Приоритетом в работе отдела является самостоятельное исключение налогоплательщиками своих налоговых рисков путем представления уточненных налоговых деклараций до назначения выездной проверки.

В связи с этим, последние пять лет идет тенденция к снижению количества выездных налоговых проверок, в тоже время, при выходе на проверку при отсутствии добровольного уточнения обязательств, эффективность проверок увеличилась в 2,7 раза и достигла более 10 млн. рублей.

НАЛОГОВЫМ ОРГАНАМ 30 ЛЕТ НАЛОГОВЫМ ОРГАНАМ 30 ЛЕТ НАЛОГОВЫМ ОРГАНАМ



ОТДЕЛ ДОСУДЕБНОГО УРЕГУЛИРОВАНИЯ НАЛОГОВЫХ СПОРОВ УПРАВЛЕНИЯ

(основан 10 июля 2006 года)

Начальник отдела:

Савельева Ирина Евгеньевна, советник государственной гражданской службы РФ 1-го класса, знак отличия «Почетный работник ФНС России», нагрудным знаком «Отличник финансовой работы», Почетная грамота ФНС России.

Краткая информация о деятельности отдела:

Отдел досудебного урегулирования налоговых споров в системе налоговых органов принимает участие в совершенствовании администрирования налогоплательщиков в части рассмотрения налоговых споров, утверждения начал законности в правоприменительной деятельности налоговых органов.

В результате взаимодействия с инспекциями края жалобы налогоплательщиков рассматриваются оперативно, объективно, качественно. При получении жалобы принимаются меры по устранению нарушения прав лица, подавшего жалобу.

В результате деятельности отдела обеспечено значительное сокращение рассмотренных исков налогоплательщиков в судебном порядке (с 638 – в 2010 году до 67 – в 2019 году).

2013

СОБЫТИЯ
ФАКТЫ
ЛЮДИ



ПАДЕНИЕ ЧЕЛЯБИНСКОГО МЕТЕОРИТА
Примерно в 9 часов утра 15 февраля высоко в небе над Челябинском появился «нежданный гость», в результате чего в Челябинске и его близлежащих окрестностях был объявлен режим чрезвычайной ситуации

ВАТИКАН: НОВЫЙ ПОНТИФИК
Главой Римско-католической церкви избран аргентинский кардинал Хорхе Марио Бергольо. Интронизация состоялась 19 марта. Эти выборы стали беспрецедентными в новейшей истории, поскольку предыдущий понтифик, Бенедикт XVI, не скончался, а отрёкся от престола 18 февраля 2013 года. Последний раз такой случай был в XV веке.

ОЛИМПИЙСКИЙ ОГОНЬ НА ОРБИТЕ
Плотируемый космический корабль Союз ТМА-11 М доставка на орбиту и вынос в открытый космос российскими космонавтами станет новой яркой страницей космической летописи. 9 ноября космонавты вышли в открытый космос с олимпийским факелом, огонь в нём не зажёгли в целях безопасности. 11 ноября факел вернули на Землю. От него будет зажжен огонь в чаше стадиона во время открытия Олимпийских игр в Сочи 7 февраля 2014 года.

ДЕПАРДЬЕ ВЫБРАЛ РОССИЮ
Известному французскому актеру Жерару Депардьё представлено российское гражданство – не в установленном порядке, а указом президента. Разошлись на полицию французских вла-

ПРИНЯТА ПАТЕНТНАЯ СИСТЕМА НАЛОГООБЛОЖЕНИЯ
Патентная система налогообложения или ПНС – что же это такое? Это разновидность специального налогового режима России, которая на сегодняшний день активно развивается. ПНС введена с 2013 года и заменила действующую до 2012 года Упрощенную систему налогообложения на основе патента

ЭДВАРД СНОУДЕН РАСКРЫВАЕТ СЕКРЕТЫ АМЕРИКАНСКИХ СПЕЦСЛУЖБ
После первых разоблачений, чтобы избежать ареста, Сноуден вылетел в Гонконг, с 23 июня 2013 года находился в транзитной зоне московского аэропорта Шереметьево, а 1 августа получил в России временный статус беженца

Президент РФ предложил лишить офшорные компании господдержки и ввести налоговые каникулы для новых малых предприятий
Инвестиционный климат в России – одна из основных тем, прозвучавших в ежегодном Послании Президента Российской Федерации Федеральному Собранию

Также Президент РФ предложил разработать национальный рейтинг состояния инвестиционного климата в регионах России, который должен стать механизмом оценки работы по улучшению делового климата в России. Ре-



2014 СОБЫТИЯ
ФАКТЫ
ЛЮДИ



ОТДЕЛ БЕЗОПАСНОСТИ УПРАВЛЕНИЯ

(основан 3 июля 2001 года)

Начальник отдела:

Мамаев Виктор Геннадьевич, советник государственной службы Российской Федерации 3-го класса, в МВД России награжден медалями III, II степени «За безупречную службу», медалью I степени «За отличие в службе», нагрудным знаком «За верность долгу», нагрудным знаком III степени «За отличие в службе».

Краткая информация о деятельности отдела:

- Выполнение мероприятий по мобилизационной подготовке.
- Организация к ведению гражданской обороны. Взаимодействие с правоохранительными органами по предупреждению, пресечению должностных правонарушений работниками налоговых органов, противодействию коррупции.
- Организация работы по противодействию терроризму.
- Проведение обязательной государственной дактилоскопической регистрации государственных гражданских служащих.
- Обеспечение защиты сведений, составляющих государственную тайну.
- Организация охраны, пропускного и внутри-объектового режимов.

30 ЛЕТ НАЛОГОВЫМ ОРГАНАМ



30 ЛЕТ НАЛОГОВЫМ ОРГАНАМ



30 ЛЕТ НАЛОГОВЫМ ОРГАНАМ



ОТДЕЛ РАБОТЫ С НАЛОГОПЛАТЕЛЬЩИКАМИ УПРАВЛЕНИЯ

(основан 20 августа 2001 года)

Начальник отдела:

Метелко Ирина Альбертовна, советник государственной гражданской службы РФ 1-го класса, знак отличия «Почетный работник ФНС России», знак отличия «Отличник ФНС России», Почетная грамота МНС России, Почетная грамота ФНС России.

Краткая информация о деятельности отдела:

- Реализация политики ФНС России в части организации работы с налогоплательщиками, информационной политики.
- Организация работы по повышению финансовой и налоговой грамотности населения Красноярского края.
- Разработка и внедрение мероприятий по повышению эффективности деятельности инспекций Красноярского края. Ведение региональной страницы официального сайта и интранет-портала ФНС России.
- Взаимодействие со средствами массовой информации.





2015 СОБЫТИЯ ФАКТЫ ЛЮДИ



ОТДЕЛ УРЕГУЛИРОВАНИЯ ЗАДОЛЖЕННОСТИ УПРАВЛЕНИЯ

(основан 1 марта 1994 года)

Начальник отдела:

Брежнева Марина Ивановна, советник государственной гражданской службы РФ 1-го класса, знак отличия «Отличник ФНС России», Почетная грамота ФНС России, медаль ФНС России «За безупречную службу» II степени, Юбилейная медаль ФНС России «25 лет налоговым органам России».

Краткая информация о деятельности отдела:

Обеспечение поступления обязательных платежей в бюджетную систему РФ посредством применения налоговыми органами комплекса мер принудительного взыскания, урегулирование задолженности путем осуществления зачета, предоставления отсрочки, рассрочки, а также списания. Применение обеспечительных мер для исполнения обязанности по уплате обязательных платежей в бюджетную систему РФ. Взаимодействие с судебными органами, службой судебных приставов, правоохранительными органами, следственными органами. Обеспечение ведения системы учета состояния расчетов плательщиков с бюджетной системой РФ на региональном и местном уровнях. Проведение мероприятий по уточнению платежей.



НАЛОГОВЫМ ОРГАНАМ 30 ЛЕТ НАЛОГОВЫМ ОРГАНАМ 30 ЛЕТ НАЛОГОВЫМ ОРГАНАМ



ОТДЕЛ КОНТРОЛЯ НАЛОГОВЫХ ОРГАНОВ УПРАВЛЕНИЯ

(основан 11 января 2012 года)

Начальник отдела:

Озеров Алексей Николаевич, советник государственной гражданской службы РФ 2-го класса, знак отличия «Почетный работник ФНС России», знак отличия «Отличник ФНС России».

Краткая информация о деятельности отдела:

Внутренний аудит в отношении нижестоящих налоговых органов Красноярского края, а также структурных подразделений Управления в части соблюдения ими требований законодательства, нормативных правовых актов ФНС России, а также внутренних документов Управления при выполнении задач и функций, отнесенных к компетенции ФНС России.

Внутренний финансовый аудит в отношении структурных подразделений Управления, а также подведомственных налоговых органов распорядителей (получателей) средств федерального бюджета, администраторов доходов федерального бюджета.



2017 СОБЫТИЯ ФАКТЫ ЛЮДИ



ОТДЕЛ ВАЛЮТНОГО КОНТРОЛЯ УПРАВЛЕНИЯ

(основан 6 мая 2016 года)

Начальник отдела:

Абрамовская Елена Владимировна, советник государственной гражданской службы РФ 2-го класса, знак отличия «Отличник ФНС России», Почетная грамота ФНС России.

Краткая информация о деятельности отдела:

Сферой деятельности отдела является осуществление контроля за исполнением резидентами и нерезидентами законодательных норм при проведении валютных операций, выявление схем вывода денежных средств за рубеж и установление заказчиков (выгодоприобретателей) незаконных валютных операций.

Отдел с момента его создания и по текущий момент обеспечивает стабильно высокие результаты работы, что позволяет превышать плановые значения показателей по валютному контролю, установленные ФНС России.

НАЛОГОВЫМ ОРГАНАМ 30 ЛЕТ НАЛОГОВЫМ ОРГАНАМ 30 ЛЕТ НАЛОГОВЫМ ОРГАНАМ



ОТДЕЛ НАЛОГООБЛОЖЕНИЯ ИМУЩЕСТВА УПРАВЛЕНИЯ

(основан 24 января 2017 года)

Начальник отдела:

Петрова Ольга Вильгельмовна, советник государственной гражданской службы РФ 2-го класса, Почетная грамота ФНС России.

Краткая информация о деятельности отдела:

Отдел налогообложения имущества осуществляет налоговое администрирование, в части исчисления и уплаты в бюджетную систему имущественных налогов с физических и юридических лиц; обеспечивает эффективное взаимодействие с регистрирующими органами по вопросам полноты и достоверности предоставления информации по объектам налогообложения: земельным участкам, объектам недвижимости, транспортным средствам. Осуществляет контроль исполнения законодательства и нормативных правовых актов органов местного самоуправления по вопросам, связанным с администрированием местных налогов на территориях муниципальных образований. Обеспечивает эффективное внедрение и стабильную работу технологических процессов по вопросам, отнесенным к компетенции отдела.

ИПОТЕКА ДЕШЕВЕЕТ
Утверждена программа «Ипотека 6%» с государственной поддержкой – правила предоставления субсидий из федерального бюджета Агентству ипотечного жилищного кредитования и банкам – партнерам АИЖК на возмещение недополученных доходов по жилищным (ипотечным) программам.

ПРИНУЖДАЮТ РАБОТАТЬ
В России начал действовать новый вид уголовного наказания – принудительные работы. Их включили в Уголовный кодекс в декабре 2011 года, а применять должны были с 2013 года. Но из-за неготовности исправительных центров отложили еще на 4 года. Данное уголовное наказание может быть применено к лицам, которые совершили преступления небольшой или средней тяжести или первое тяжкое преступление. Это альтернатива реальному лишению свободы в ситуациях, когда застройщики не могут реализовать многоквартирные объекты, а покупатели не могут их приобрести.

Дан приказ ему на запад
В. Путин отдал приказ приступить к выводу частей группировки российских войск в Сирии в Россию, прилетев на российскую авиабазу в Хмеймиме.

ЗАКОН О СМИ ПОПРАВИЛИ
Приняты и начали действовать поправки в закон о СМИ, согласно которым иностранное СМИ, распространяющее печатные, аудио- и аудиовизуальные материалы, может быть признано иностранным агентом. К СМИ-иноагентам будут применяться положения закона, как и к некоммерческим организациям, признанным иностранными агентами. Для присвоения статуса и

Каталония отделяется
Референдум в Каталонии об отделении от Испании. Brexit оказался заразительным сепаратизмом для традиционной каталонской нации. 90% их проголосовало за независимость. Мадрид отказался признать итоги референдума, объявив его незаконным. Европейский союз поддержал Мадрид. Испанские власти ввели прямое управление Каталонии. К. Пучдемон и еще четверо каталонских политиков бежали в Бельгию. Правительство Испании обвинило их в сепаратизме.

ТРАМП ВСТУПИЛ В ДОЛЖНОСТЬ ПРЕЗИДЕНТА США
Трамп избран 45-м президентом США 8 ноября 2016 года. В ходе предвыборной кампании его критиковали за неоднозначные высказывания, которые многие сочли расистскими и сексистскими, упрекали в излишних симпатиях к России и ее президенту. После объявления итогов голосования в течение нескольких месяцев во многих городах проходили массовые митинги и акции протеста.

МАКРОН СТАЛ ПРЕЗИДЕНТОМ
На президентских выборах во Франции победу одержал экс-министр экологии 39-летний Эммануэль Макрон (партия «Вперед!»), став самым молодым президентом.

Во втором туре он опередил (66,4%) лидера праворадикальной партии «Национальный фронт» Марин Ле Пен. На протяжении нескольких лет она отчаянно боролась за то, чтобы избавиться «Национальный фронт» от имиджа маргинальной партии пещерных националистов. Ради этого даже пошла на исключение из рядов НФ своего отца и основателя партии Жан-Мари Ле Пена. Эксперты предсказывали, что стать первой женщиной-президентом Франции.

Макрон в ходе региональных выборов в 2015 году из Мексики в США перебрался 11,6 млн человек, 2% всех иммигрантов, тогда как из Индии, второй по числу иммигрантов в США, – 2,4 млн.

Д. Трамп планирует построить еще 1600 км, но уже стены высотой 10 м. Он оценивает стоимость строительства в 10 – 12 млрд долларов, эксперты – в 25 млрд, а ее техническое обслуживание – 2,1 млрд долларов в год. Президент готов идти на такие затраты, «Америка больше не намерена мириться с таким наплывом мексиканских иммигрантов». Они лидируют среди всех других. Только в 2015 году из Мексики в США перебрался 11,6 млн человек, 2% всех иммигрантов, тогда как из Индии, второй по числу иммигрантов в США, – 2,4 млн.



2018

СОБЫТИЯ
ФАКТЫ
ЛЮДИ



ОТДЕЛ ИНФОРМАЦИОННОЙ БЕЗОПАСНОСТИ УПРАВЛЕНИЯ (основан 1 июля 2017 года)

Начальник отдела:

Еремин Денис Александрович, советник государственной гражданской службы РФ 3-го класса.

Краткая информация о деятельности отдела:

Организация технической защиты информации.

Реализация концепции управления информационной безопасностью.

Обеспечение выполнения законодательства РФ по защите персональных данных.

Организация технических работ по защите Государственной тайны.

Проведение мероприятий, направленных на противодействие иностранным техническим разведкам.

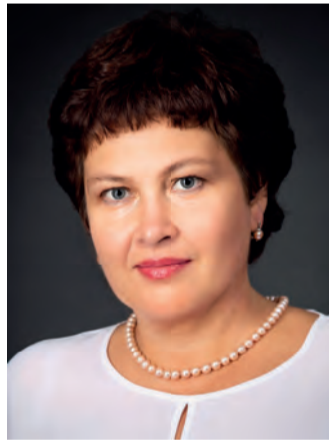
30 ЛЕТ НАЛОГОВЫМ ОРГАНАМ



30 ЛЕТ НАЛОГОВЫМ ОРГАНАМ



30 ЛЕТ НАЛОГОВЫМ ОРГАНАМ



КОНТРОЛЬНО-АНАЛИТИЧЕСКИЙ ОТДЕЛ УПРАВЛЕНИЯ (основан 1 июля 2017 года)

Начальник отдела:

Павлова Елена Борисовна, советник государственной гражданской службы РФ 2-го класса, знак отличия «Отличник ФНС России», Почетная грамота ФНС России.

Краткая информация о деятельности отдела:

Выявление и пресечение схем уклонения от налогообложения.

Проведение контрольных мероприятий по установлению выгодоприобретателей и участников схем уклонения от налогообложения.

Координация работы территориальных налоговых органов с установленными выгодоприобретателями, направленной на пресечение необоснованного возмещения из бюджета налога на добавленную стоимость, в том числе, сопровождение камеральных и выездных проверок, мероприятия по побуждению налогоплательщиков к отказу от применения схем необоснованной налоговой оптимизации.

Координация с другими налоговыми органами и внешними структурами по выявленным схемам уклонения от налогообложения.





2019 СОБЫТИЯ ФАКТЫ ЛЮДИ



ОТДЕЛ ОПЕРАТИВНОГО КОНТРОЛЯ УПРАВЛЕНИЯ

(основан 1 октября 2017 года)

Исполняющий обязанности начальника отдела:

Халеева Ирина Николаевна, советник государственной гражданской службы РФ 2-го класса, знак отличия «Отличник ФНС России», медаль ФНС России «За безупречную службу» II степени.

Краткая информация о деятельности отдела:

Основной задачей отдела является методологическое обеспечение и координация работы территориальных налоговых органов по осуществлению контрольной деятельности, предусмотренной законодательством РФ о применении контрольно-кассовой техники, а также иным законодательством РФ.

В соответствии с возложенной на отдел задачей в основные функции отдела оперативного контроля входят мониторинг, обобщение и анализ результатов проведения мероприятий оперативного контроля, а также анализ и систематизация применяемых налогоплательщиками форм и способов уклонения от уплаты налогов путем неприменения ККТ, необеспечения полноты учета выручки, неприменения специальных банковских счетов, выявляемых при проведении мероприятий оперативного контроля.

НАЛОГОВЫМ ОРГАНАМ 30 ЛЕТ НАЛОГОВЫМ ОРГАНАМ 30 ЛЕТ НАЛОГОВЫМ ОРГАНАМ



ОТДЕЛ КАМЕРАЛЬНОГО КОНТРОЛЯ № 2 УПРАВЛЕНИЯ

(основан 1 октября 2020 года)

Исполняющий обязанности начальника отдела:

Яричина Наталья Викторовна, советник государственной гражданской службы РФ 3-го класса.

Краткая информация о деятельности отдела:

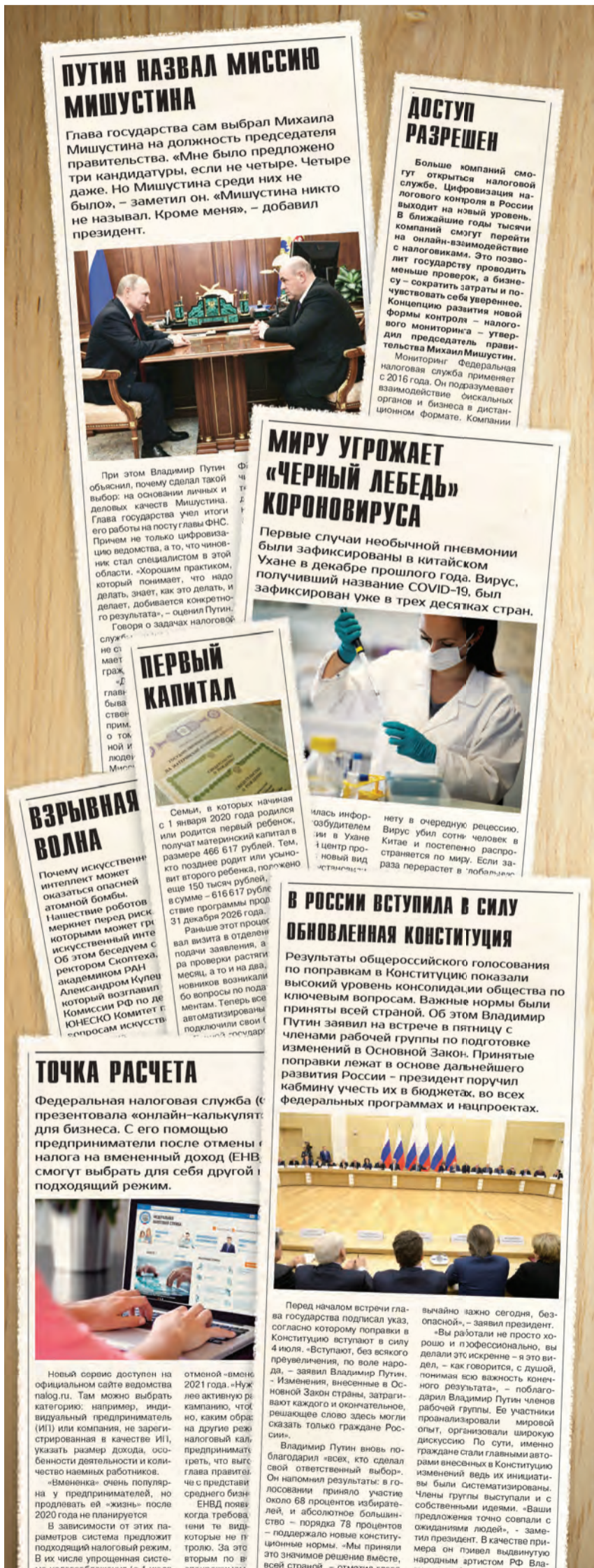
Методологическое и организационное обеспечение работы территориальных налоговых органов по вопросам проведения камеральных налоговых проверок, по вопросам полноты и качества проведения мероприятий налогового контроля в рамках камеральных налоговых проверок: налога на прибыль организаций, налогов, уплачиваемых в связи с применением специальных налоговых режимов, косвенных налогов и ресурсных платежей.

Контроль качества проведения территориальными налоговыми органами камеральных налоговых проверок.





2020

СОБЫТИЯ
ФАКТЫ
ЛЮДИ

НАЛОГОВАЯ СЛУЖБА ВЫБОР МОЛОДЫХ И НЕРАВНОДУШНЫХ



УЧРЕДИТЕЛЬ СМИ: Местный орган общественной самодеятельности «СОЮЗ РАБОТНИКОВ НАЛОГОВЫХ ОРГАНОВ г. КРАСНОЯРСКА», 660133, г. Красноярск, ул. Партизана Железняка, 46.
Главный редактор: БУРЫХ Л.Г.
Технический редактор: ДУРАСОВ Е.С.
Адрес редакции: 660133, ул. Партизана Железняка, 46.
Тел.: (391) 263-90-60, e-mail: vestibur@bk.ru

СВИДЕТЕЛЬСТВО О РЕГИСТРАЦИИ СРЕДСТВА МАССОВОЙ ИНФОРМАЦИИ СЕРИИ ПИ № ТУ24-00809, ВЫДАНО 05.06.2014 ГОДА ЕНИСЕЙСКИМ УПРАВЛЕНИЕМ ФЕДЕРАЛЬНОЙ СЛУЖБЫ ПО НАДЗОРУ В СФЕРЕ СВЯЗИ, ИНФОРМАЦИОННЫХ ТЕХНОЛОГИЙ И МАССОВЫХ КОММУНИКАЦИЙ.
Подписной индекс: ПР753.
Цена свободная. Электронную версию номера читайте на сайте nalog.ru.

ПЕРЕПЕЧАТКА МАТЕРИАЛОВ, ОПУБЛИКОВАННЫХ В ГАЗЕТЕ «НАЛОГОВЫЕ ВЕСТИ КРАСНОЯРСКОГО КРАЯ», ДОПУСКАЕТСЯ ТОЛЬКО С ПИСЬМЕННОГО СОГЛАСИЯ РЕДАКЦИИ.
Материалы, отмеченные знаком ®, публикуются на правах рекламы.
Редакция не несет ответственности за содержание рекламных материалов.
Газета «Налоговые вести Красноярского края» – является периодическим печатным изданием, специализирующимся на распространении информации производственно-практического характера.

ПРЕДСЕДАТЕЛЬ РЕДАКЦИОННОГО СОВЕТА:

БУРАКОВ Дмитрий Сергеевич, руководитель Управления Федеральной налоговой службы по Красноярскому краю;

ЧЛЕНЫ РЕДАКЦИОННОГО СОВЕТА:

БУЧАЧКАЯ Ольга Валентиновна, замруководителя Управления Федеральной налоговой службы по Красноярскому краю;

ПЕТРИК Александр Анатольевич, замруководителя Управления Федеральной налоговой службы по Красноярскому краю;

ЧЕРКАШИНА Татьяна Анатольевна, замруководителя Управления Федеральной налоговой службы по Красноярскому краю

САНАКОВ Сергей Львович, начальник Красноярской таможни;

БЫЧЕНКОВ Владимир Викторович, руководитель Управления Федерального казначейства по Красноярскому краю;

МОСКВИН Сергей Александрович, управляющий Красноярского регионального отделения Фонда социального страхования РФ;

КОНДРАТЬЕВ Александр Юрьевич, председатель коллегии МОСО «Союз работников налоговых органов г. Красноярск»;

ЮРКОВА Ольга Александровна, пресс-секретарь Управления Федеральной налоговой службы по Красноярскому краю.



QR-код этого номера